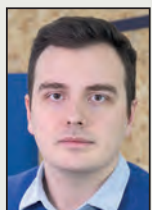


# SELL

JEDINÝ ČESKÝ B2B MAGAZÍN O TRHU S DOMÁCÍMI SPOTŘEBIČI – 13 LET NA TRHU

**Důležitost  
poprodejních  
služeb roste**  
Exkluzivní  
rozhovor Beko



Stanislav Černucký

**SELL  
ZA VELKOU  
LOUŽÍ**

**CES 2022**  
Exkluzivní  
8stránková  
reportáž  
z Las Vegas

**KBIS  
ORLANDO 2022**  
Navštívili  
jsme největší  
severoamerický  
veletrh kuchyní  
a koupelen

**SKUPINY  
VÝROBKŮ**  
Úzké předem plněné  
a vrchem plněné  
pračky  
Parní generátory  
a napařovače  
Čističky vzduchu



**NOVÉ  
PRAČKY  
BEKO  
BEYOND**

Rychlejší praní  
šetrné k prádlu  
i k přírodě



Ragıp Balcıoğlu

**DLOUHÁ  
ŽIVOTNOST  
SPOTŘEBIČŮ  
NESTAČÍ. MUSÍ  
JÍT RUKU V RUCI  
S EKOLOGICKÝM  
PROVOZEM,**  
říká obchodní  
ředitel Arçeliku



Fiona Carlinová

**ZMĚNY PRAVIDEL  
HOSPODÁŘSKÉ  
SOUTĚŽE SE BLÍŽÍ**

Co přinesou  
unijnímu trhu,  
přibližuje právnička  
Fiona Carlinová

**KAUZA  
ELECTROLUX**

**Ze dne na den skončilo vedení firmy  
Končí i celé obchodní týmy  
Změny souvisejí s šetřením ÚOHS**

# SEZNAMTE SE S NOVÝM DŘEZEM PURECLEAN

První dřez, který se čistí sám



Díky povrchové úpravě PureClean se váš dřez přemění na místo, které se samo čistí.

Tato technologie, vyvinutá exkluzivně společností Teka, nejen, že odpuzuje vodu a přispívá tím k čistotě dřezu, ale zároveň zabraňuje i usazování bakterií na povrchu.

PureClean tak představuje jednu z největších inovací v historii dřezů. Design vymyšlený tak, aby vám ulehčil život.

Vítejte v budoucnosti dřezů.



Kuchyním dáváme duši

# VÁŽENÍ ČTENÁŘI,

první vydání SELLu v novém roce bývá tradičně vcelku obyčejné a tvoří ho i menší počet stran, protože firmy nepředstavují v průběhu ledna a února mnoho novinek, probíhají výprodeje, trh je z hlediska dynamiky po podzimní etapě trochu ospalý. Letošek navzdory omikronové hrozbě příliš nevystupoval z řady. Vše se však změnilo 31. ledna, kdy firma Electrolux rozeslala obchodním partnerům e-mail o okamžitém konci svého vedení včetně Martina Svobody a Martina Novotného, s nimiž se pojí novodobá éra obrovského obchodního úspěchu Electroluxu, především značky AEG. Tématu se věnuji podrobně přímo v čísle – a to jak ve zpravodajském článku, tak otevřeném „bezobalovém“ komentáři, na jaký jste ode mě už za ty roky zvyklí. Nebudu proto kauzu jako takovou rozebírat ještě v úvodníku.

Co mě v kontextu s celou situací v Electroluxu zaujalo, je to, že je to pro mě připomínka toho, jak odlišně fungují jednotlivé firmy ve vztahu k médiím. Electrolux zarytě mlčí a poskytl nám jen strohé vyjádření v podobě kopie e-mailu, který mířil k obchodním partnerům. Jde o živou záležitost. Chápu, že otevřenější oficiální komentář není možný. Přesto je v zájmu firmy trh uklidnit a uklidnit obchodní partnery. Jedním z nástrojů by mohl být i SELL, který jako jediné médium svého druhu do celé branže mluví. Neberte to tak, že bych se cítil dotčeně nebo ublíženě, protože jsme stejně velké množství informací a detailů nakonec získali. Mrzí mě ale to, že ani zahraniční manažeři nepochopili, že by možná měli poskytnout víc než jen strohých pár vět. I třeba mimo záznam, čehož za celou historii časopisu využila spousta společností, a trh se díky tomu dostal k seriózním informacím a měl vše takřkajíc „černé na bílém“ místo režimu „jedna paní povídala“.

Navíc právě nedostatek informací v trhu záhy po vypuknutí kauzy vedl například k tomu, že se ke mně dostala zpráva o tom, že má ÚOHS zasahovat v další velké firmě a má ještě pokračovat jinde. Dokonce měl mít úřad již celý seznam položek, kam „vletí“. Společnost, o níž se v senzační zprávě mluvilo, nebudu jmenovat, protože šlo o nepravdivou informaci a nemá smysl tuto firmu s něčím takovým veřejně spojovat. Chci ale říct, že tato firma na můj dotaz o možném konání ÚOHS okamžitě reagovala včetně nejvyššího managementu, který byl připraven s námi napřímo komunikovat. A i díky tomu jsme vše během pouhých několika minut ověřili a nepublikovali na našem LinkedInu a webu bleskovou zprávu o údajném zásahu ÚOHS v jejích prostorách.

Electrolux sice probíhající vyšetřování komentovat nemůže. Strkáním hlavy do písku a mlčením ovšem zavdává vzniku různých nesmyslů, jež se potom úplně zbytečně v branži šíří a věc ještě komplikují. Ať už jde o švédského výrobce jako takového, nebo zbytek trhu.

Příjemné čtení



**Lubor Jarkovský**  
šéfredaktor





# Electrolux



10



19

# Obsah

## 2022/1

### 3 Editorial

**6 Zemětřesení v Electroluxu jako důsledek šetření antimonopolního úřadu. Máme podrobnosti!**

### 8 Zrcadlo aneb chvilka k zamyšlení

„Noc dlouhých nožů“

Electrolux se svých lidí zbavil bez mrknutí oka

### 10 CES 2022

Splnil pandemický ročník veletrhu očekávání?

### 18 S láskou pro hráče

Na trh přicházejí nové herní stoly a křesla Dakota eGamers

### 19 Ragıp Balcioğlu, obchodní ředitel Arçeliku:

Dlouhá životnost spotřebičů nestačí.

Musí jít ruku v ruce s ekologickým provozem

### 20 Stanislav Černucký, šéf zákaznických služeb Beko:

Posilujeme automatizaci servisních služeb

### 22 Nová řada praček Beko Beyond

### 24 Skupina výrobků

Úzké předem plněné a vrchem plněné pračky

### 29 Velkorysá výbava v úsporném balení

Úzké pračky Philco pro každou domácnost



**31 Whirlpool FreshCare+ ve třídě A a s vysokou kapacitou až 11 kg**

**36 Rychlé praní a sušení s ucelenou sadou speciálních cyklů**

**38 KBIS 2022**

Navštívili jsme největší severoamerický veletrh kuchyní a koupelen

**42 Lidé řeší poslední desetiletí čistotu chemickými prostředky. Laurastar je vrací k přirozeným a osvědčeným metodám**

**44 Fiona Carlin:**

Změny pravidel hospodářské soutěže se blíží. Co přinesou?

**46 Braun**

Nenechte se ničím zpomalit. Ani při žehlení

**48 Ekonomický bulletin**

Výsledky trhu jako jízda na horské dráze. Data GfK za listopad a prosinec

**49 Skupina výrobků**

Parní generátory a napařovače

**51 Žehlete chytře. S výkonnými parními generátory a napařovači DOMO**

**54 Žhavé novinky Bissell!**

Představuje se i první CrossWave s mokrým a samostatným suchým sáním

**56 Skupina výrobků**

Čističky vzduchu

**59 Rohson**

Specialista na čističky vzduchu

YDAVATEL • MAMURI HUNGARY KFT. • ZODPOVĚDNÝ VYDAVATEL  
JEDNATEL SPOLEČNOSTI MAMURI HUNGARY KFT. • ŠÉFREDAKTOR  
LUBOR JARKOVSKÝ • REDAKTOŘI • VLASTIMIL RŮŽIČKA • JINDŘICH  
LAUSCHMANN • KOREKTOR • JAROSLAV TESAŘ • FOTO • ARCHIVY  
VÝROBCŮ • GRAFIKA • TAMÁS VIG • REDAKCE • VIŠŇOVÁ 12, PRAHA 4,  
140 00 • TELEFON • +420 777 166 495 • EMAIL • INFO@REDEDITIONS.CZ  
WEB • WWW.REDEDITIONS.CZ • DISTRIBUCE V ČR • SEND PŘEDPLATNÉ, S.R.O.  
TISKÁRNA • PRE-PRESS & PRESS STUDIO, JAKUB KUBŮ, ČESKÁ REPUBLIKA • ISSN  
ISSN 1786-6782 • EV 16/08





# Electrolux

## *Zemětřesení v Electroluxu jako důsledek šetření antimonopolního úřadu*

Skončilo vedení firmy i celé obchodní týmy.  
Kauza otevřela stavidla dezinformacím

V podvečer 31. ledna došlo na českém trhu domácích spotřebičů k otřesu, jaký za více než 30 let svobody nezažil. Firma Electrolux dala okamžité výpovědi nejvyššímu vedení českého a slovenského zastoupení. Situace ovšem ještě gradovala, když v následujících dnech dostaly výpovědi celé obchodní týmy. Nečekané kroky přišly podle našich informací na základě šetření Úřadu pro ochranu hospodářské soutěže (ÚOHS), o kterém jsme se stručně zmiňovali v SELLu už v závěru loňského roku. Nejen pro Electrolux, ale pro celý trh může mít kauza významné důsledky.

V podvečer 31. ledna informoval Slaven Matijević, sales area head south CEE, o náhlých a okamžitých změnách ve vedení českého a slovenského zastoupení firmy Electrolux. S okamžitou platností ve firmě skončili Martin Svoboda (country head CZ & SK), Martin Novotný (sales manager CZ), Tomáš Roštlapil (regional sales manager CZ) a Mario Marinčák (WB&SDA sales manager CZ & SK). Electrolux v témže e-maile oznámil, že již

zahájil proces výběrového řízení na pozici generálního ředitele a bude se snažit obsadit i další z uvedených uvolněných míst. Agendu Martina Svobody dočasně převzal Slaven Matijević.

**Nejdřív vedení, pak manažeri klíčových zákazníků a obchodní zástupci**  
Redakce magazínu SELL sledovala kauzu od jejího počátku a přinášela čerstvé informace o jejím vývoji na svém webu.

Z neoficiálních zdrojů máme potvrzeno, že všechny vyhazovy souvisejí s šetřením ÚOHS. Kauza se týká podezření z určování cen obchodním partnerům. Do uzávěrky čísla jsme nezískali žádné oficiálně potvrzené a ověřené informace, že by měl ÚOHS nezvratný důkaz této činnosti, ale lze vyvozovat, že vývoj šetření evidentně přiměl Electrolux jednat.

Po výpovědích nejvyššího managementu z 31. ledna ve firmě pokračovaly





pohovory s key account manažery a obchodními zástupci, z nichž odcházejí podle našich zdrojů ti za sektor malých spotřebičů a volně stojících spotřebičů. Od nejmenovaného zdroje přímo z Electroluxu máme informace, že na rozdíl od nejvyššího managementu, který obdržel okamžité výpovědi, odchází lidé ze středního managementu po dohodě. Většina tak bude ve firmě pracovat dál, a to velmi pravděpodobně až do konce dubna. Tým za vestavné spotřebiče podle všeho zatím zůstává. Otázkou je, zda situaci ustál, nebo jde o velmi pragmatické rozhodnutí firmy, která si uvědomuje, že vyhazov všech by znamenal naprostou paralýzu firmy a její obchodní činnosti. Nehledě na to, že vestavné spotřebiče jsou vysokomaržové a jde v rámci domácích spotřebičů o nejzajímavější byznys.

#### **Zavře Electrolux české zastoupení?**

Přestože se celá kauza točila hlavně okolo výpovědí a odchodů zaměstnanců, na stole prý dokonce v jednu chvíli bylo uzavření celé lokální pobočky a řízení zdejšího byznysu z Polska. Jako pravděpodobnější se ovšem jeví scénář méně dramatický se zachováním lokální

struktury. Ostatně v posledních týdnech jsme na LinkedInu zaznamenali velké množství vypsaných pozic včetně manažerů klíčových zákazníků a máme z trhu zprávy, že se Electrolux snaží volná místa co nejrychleji obsadit a tuto neslavnou kapitolu své česko-slovenské historie uzavřít.

#### **Oslabí Electrolux na trhu?**

Aktuální série výpovědí pro Electrolux v Česku znamená spoustu těžkostí bez ohledu na to, jak rychle sežene nové lidi. Že by se personální zeměřesení, jaké žádá firma z branže domácích spotřebičů na české scéně nezažila, neprojevovalo v tržních podílech značek, je téměř vyloučené. Švédský výrobce byl přítom na tuzemském trhu v situaci, kdy držel dlouhé roky pozici lídra sektoru velkých domácích spotřebičů. Konkurenti budou chtít oslabení zdejší pobočky nepochybně využít. A někteří už „mimo záznam“ hlásí, že skutečně vidí v situaci nemalou šanci. Obzvláště poté, co máme ze dvou nezávislých zdrojů potvrzeno, že chce Electrolux zcela opustit nezávislý trh. Důvodem je nepochybně to, že celá kauza s ÚOHS má údajně spojitost s udáním ze strany jednoho z menších

resellerů. V prosinci tuto informaci Martin Svoboda v reakci na naše dotazy dementoval, ale naše redakce ji měla z důvěryhodných zdrojů blízkých firmě.

#### **Nastane cenová anarchie?**

Dalším tématem, které trh už od konce ledna řeší v souvislosti s touto kauzou, je strach z „cenové anarchie“, která by se nemusela týkat pouze značek Electroluxu, ale celého trhu. Situace může mít nemalý dopad na marže výrobců i prodejců.

A nejde jen o cenovou erozi. Trh se octil pod tíhou strachu a paranoie. Během února se k nám donesly informace o tom, že by měl ÚOHS zasahovat v další velké firmě a že ani tam jeho tažení nekončí. Rázem se ukázalo, že šlo o dezinformaci. Něco to však vypovídá o současné atmosféře na českém trhu domácích spotřebičů, která je o poznání jiná, než když řešila s ÚOHS lapálie Gorenje. Jedna rovina je samotný strach z udávání, vyšetřování a pokut. Druhá se týká prudké reakce švédské firmy a obrovských personálních změn, které přinesla. O tom ale spíše na další straně v komentáři k celé věci.

*Lubor Jarkovský*

## **Oficiální vyjádření společnosti Electrolux**

Můžeme potvrdit, že Martin Svoboda (country head CZ & SK), Martin Novotný (sales manager CZ), Tomáš Roštlapil (regional sales manager CZ), Mario Marinčák (WB&SDA sales manager CZ & SK) a někteří další zodpovědní lidé v obchodním týmu pro podnikání v ČR s okamžitou platností ze společnosti odcházejí. Naše firemní regule neumožňují poskytovat další komentáře ke změnám, protože jde o interní záležitost mezi Electroluxem a příslušnými zaměstnanci.

# „Noc dlouhých nožů“ Electrolux se svých lidí zbavil bez mrknutí oka



OTŘES, JAKÝ ČESKÝ  
TRH DOMÁČÍCH  
SPOTŘEBIČŮ NEZAŽIL.  
BĚHEM POUHÝCH  
48 HODIN SKONČIL  
PRAKTICKY CELÝ  
VYŠŠÍ I STŘEDNÍ  
MANAGEMENT  
ELECTROLUXU.  
OHLEDY SE NEBRALY  
VŮBEC NA NIC. BYL  
NĚKDO V KOPII  
E-MAILU, KDE SE  
ŘEŠILY CENY? I TO  
PODLE MÝCH ZDROJŮ  
STAČILO KE KONCI  
KARIÉRY VE ŠVÉDSKÉ  
FIRMĚ.

Když se člověk podívá na LinkedIn všelijakých společností bez ohledu na obor, hemží se to tam často fotkami rozesmátých zaměstnanců, příspěvky o tom, jak harmonické a úžasné prostředí v dané firmě panuje, jakou cenu zrovna v oblasti lidských zdrojů kdo získal a podobně. Všichni víme, že realita je těmto „PR příspěvkům“ více či méně vzdálena. A Electrolux se jí koncem ledna vzdálil natolik, že jsem zvědavý, jak se nově nabráným posílám bude pod švédskou hlavičkou pracovat.

Že skončilo vedení, zejména Martin Svoboda i Martin Novotný, trh jednoznačně zaskočilo. Vyhozovy key account manažerů už ale vyvolaly v branži nebyvale bouřlivou reakci a někteří matadoři, kteří se na trhu pohybují od devadesátých let nebo dokonce v minulosti v Electroluxu pracovali, nešli pro ostrá slova daleko. Nebáli se hovořit doslova o popravě zaměstnanců, která údajně proběhla v zájmu toho, aby Electrolux dostal od státu co nejmenší pokutu za údajné diktování cen obchodním partnerům. Doslova tak prý korporát obětoval své lidi a nehleděl napravo ani nalevo. Zda to tak je, se nemusíme nikdy dozvědět. Zejména korporáty mají neuvěřitelnou schopnost vše negativní zamést pod koberec, nechat všechny podepsat „mlčenlivost“ a bez mrknutí oka ještě týž rok přebírat ceny v kategorii „Zaměstnavatel roku“.

Co mě však zarazilo, je to, že se při interním řešení situace v Electroluxu prý moc nehledělo na to, kdo konkrétně se provinil proti firemním regulím. K ukončení pracovního poměru mělo dokonce stačit, že byl dotýčný v kopii e-mailu, kde se něco ohledně cenotvorby probíralo. Electrolux údajně nechtěl nic riskovat a šmahem se zbavil prakticky všech „poskvrněných“, aby ukázal: „To ne my. My jsme o ničem nevěděli. To byli jejich aktivity a okamžitě jsme se jich všech zbavili. Takoví my jsme kabrňáci.“ Kontrastuje to silně s fotkami česko-slovenského týmu, který mnohokrát v posledních letech uspěl v interní soutěži Electroluxu a získal ocenění „Country Of The Year“, kde byl český úspěch dáván za příklad dalším zemím a jeho výsledky byly oslavovány.

Co dodat? Noc dlouhých nožů má Electrolux za sebou. Vůči státu zaujal pózu Mirka Dušína, vůči svým lidem spíš někoho ze Stínadel. Ať už jde o ceny spotřebičů, firemní kulturu, nebo zkrátka jen atmosféru strachu a nejistoty, dozvuky kauzy budou na trhu slyšet ještě hodně dlouhou dobu.

*Lubor Jarkovský*



**Amica**  
for living



# Nové volně stojící myčky

Hygienicky čisté nádobí v klidu a pohodě



## SteamPower

speciální připařování na konci mycího cyklu pro ještě čistší nádobí



## OpenDry

automatické otevření dveří po domytí



## UV Hygiene Technology

aktivace ultrafialového záření pro odstranění bakterií a virů



## Water Spinner 2.0

speciální ostříkovači ramena pro preciznější distribuci vody



[www.amica-group.cz](http://www.amica-group.cz)



**SELL** exkluzivně  
z Vegas

**Roboti, auta,  
pračky i Loop  
Elona Muska**

red editions

[www.sellmag.cz](http://www.sellmag.cz)

VIDEO



<https://bit.ly/35nJohc>

## CES 2022

Splnil pandemický ročník veletrhu očekávání? A proč není největší ohlášenou novinkou žádný výrobek nebo technologie?

*Po roční pauze se fyzicky konal v Las Vegas největší veletrh spotřební elektroniky na světě. Zkraje ledna otevřel své brány a navzdory nastupující omikronové vlně na něj redakce SELLu jako jedna z mála „českých novinářských delegací“ vyrazila. Loňský digitální ročník jasně ukázal, že budoucnost veletrhů není ve virtuální sféře. Ostatně německá IFA loňskou edici raději zrušila úplně, než aby několik dní vysílala nesnesitelně dlouhá „youtubová“ videa. CES tak patřil mezi první větší akce svého druhu, které se reálně konaly. Stál risk dát výstavě zelenou v době probíhající pandemie za to?*

Veletrhy leckdo považuje za přežitok. Určitě souhlasíme, že jich v minulosti bylo pořádáno až příliš mnoho a některé se konaly zbytečně často. Například domácí spotřebiče by se mohly na IFA objevovat ve dvouletých cyklech, podobně jako na EuroCucině, a bohatě by to stačilo. CES je ovšem jiný, spotřebiče na něm hrají minoritní roli, navíc pro Evropu zcela zanedbatelnou a ve velmi dynamických segmentech chytrých technologií pro au-

tomobily, spotřební elektroniky, nositelné elektroniky, chytrých domácností, mobilních komunikací či počítačů běží vývoj kupředu mílovými kroky. Každý ročník vždy nabídl spoustu zajímavých produktových a technologických novinek, které mají leckdy přímý nebo nepřímý přesah i do sektoru domácích spotřebičů. CES v domácí technice udává trendy (nejen) na celý následující rok.

### Pandemický ročník s výrazně slabší účastí firem i návštěvníků

Nebýt rychlého a celkem nečekaného nástupu varianty omikron, nejspíš by se CES pyšnil pěknými čísly a přemírou zajímavých expozic. Jenže krátce před konáním akce organizátoři informovali, že zhruba 200 firem na poslední chvíli účast odřeklo. Sice se přihlásil podobný počet nových, jenže ty už neměly prakticky žádný čas k tomu, aby připravily pou-



tavou prezentaci. Nehledě na to, že CES neoznámil, které firmy nedorazily a které se na poslední chvíli přihlásily.

Veletrh byl každopádně omikronem silně poznamenán, protože účast na pandemickém ročníku byla ve srovnání s poslední standardní akcí v lednu 2020 o 70% nižší. Konkrétně přijelo 45 tisíc lidí místo 170 tisíc. A ve městě i v halách to bylo znát. Davy, které působily v minulosti až nesnesitelně, byly ty tam, což vnímáme jako asi jediné pozitivum z pohledu návštěvníka. Jakmile ale člověk vešel do hal, nešlo si nevšimnout spousty prázdných míst, kde měl nejspíš někdo vystavovat, avšak na poslední chvíli svou účast zrušil. Dvě obrovské haly byly uzavřeny zcela a nahradila je nově postavená menší hala. Přestože firmy jako Samsung nebo Hisense vystavovaly ve standardním velkolepém formátu, prakticky bez kompromisů, jiné firmy šly jen těžko pochopitelnou cestou. Například LG svou obrovskou výstavní plochu pokrylo dřevotřískovými deskami a kvádry s QR kódy. V prázdném prostoru tak člověk mohl pouze skenovat kódy a prohlížet si produkty virtuálně. Účast na fyzickém veletrhu bez fyzických produktů nedává podle nás valný smysl. Evidentně si to myslela i spousta návštěvníků, protože prostorem pouze procházeli nebo používali kvádry s QR kódy k sezení, aniž by se o odkazy a virtuální prezentaci zajímali. O moc lépe na tom nebyly ani expozice některých dalších velkých hráčů, na jejichž účasti veletrhy jako CES do značné míry stojí. Kupříkladu Panasonic se pro letošek z veletrhu oficiálně stáhl, ale přesto zde měl velkou prezentaci tvořenou zejména projekcí na čtyři stěny. Popravdě, hlava tato korporátní rozhodnutí nebere. Člověk by po dvou letech života s covidem očekával, že už firmy takovým přehnaným a unáhleným reakcím nepodlehnu...

### Nejdůležitější zpráva z veletrhu

CES pochopitelně nabídl nespočet novinek, ovšem žádnou takovou, aby opanovala většinu technických médií a stala se symbolem letošního ročníku. Pro nás byla proto největší a nejzásadnější zprávou ohlášená Home Connectivity Alliance, jejímž cílem je zajistit vzájemnou kompatibilitu aplikací a produktů jejích členů, mezi které patří například Electrolux, Haier nebo Samsung. Celá branže si podle čelních představitelů aliance uvědomuje potřebu jednoduchého



a bezpečného řešení pro smart domácnosti. Nyní konečně nastala chvíle, aby se sny a přání staly realitou. Uživatel by tak měl být do budoucna schopen ovládat chytré spotřebiče a další domácí techniku prostřednictvím jedné jediné softwarové platformy. Nezbyvá než doufat, že se k zakládajícím členům postupně přidají další velcí výrobci.

fyzické verze. Ryze digitální varianty po nabytých zkušenostech všichni evidentně zavrhnli.

V každém případě musíme konstatovat, že už zářijový Salone del Mobile v Miláně nebo právě nedávný CES jsou bohužel důkazem toho, že v době velké nejistoty, přicházejících nových mutací covidu a měnících se opatření je organizace fyzického veletrhu až příliš riskantním



### Co si odnášíme z CES?

Především to, že veletrhy určitě nejsou přežitkem. Pouze se musí v rámci své vlastní evoluce přizpůsobit měnícímu se světu, a to bez ohledu na pandemii koronaviru. Jejich transformace na digitální eventy v roce 2020 se ukázala slepou uličkou, takovou pandemickou z nouze ctností, na což pořadatelé loni reagovali buď kompletním zrušením akce, nebo riskem v podobě pořádání

byznysem. Přestože si jejich úsilí nesmírně ceníme, po osobní návštěvě CES vnímáme rozhodnutí německých pořadatelů zcela zrušit loňský ročník IFA za rozumnější řešení. Doufáme, že se letos v Berlíně již dočkáme plnohodnotného veletrhu bez větších kompromisů a že lasvegaské dostaveníčko v lednu 2023 zamíří svými parametry blíže k tomu, aby měla cesta přes půl planety smysl.

*Lubor Jarkovský*



### Samsung s přívalem novinek

Jednu z nejnavštěvovanějších expozic má na CES už spousta let Samsung. Vzhledem k tomu, že jeho rival LG nad veletrhem tentokrát tak trochu zlomil hůl, byla zóna Samsungu letos o to více v hledáčku účastníků akce.



Mezi největší novinky v sekci domácích spotřebičů patřily první french door chladničky z řady Bespoke, u nichž je možné vybírat z 12 barev dvířek a dvou provedení (sklo a nerez). Barvy lze samozřejmě kombinovat, jak můžete vidět na fotce, kde jsou dvoukřídlá dvířka chladicí části žlutá, zatímco středová zásuvka je černá a mrazák ve smaragdově zelené. Na americkém trhu jsou již v prodeji modely Bespoke čtyřdveřového typu, modely s mrazákem dole či jednodveřové.

Na českém trhu by se měly nejen tyto french door modely v budoucnu objevit, ovšem určitě ne letos. Lokální zastoupení se soustředí na již prodávané modely s mrazákem dole a chce řadu Bespoke nejprve etablovat včetně prodeje vyměnitelných barevných panelů.

Na co se naopak můžeme ještě letos těšit, je nová generace praček a sušiček, která se nadále drží designového panelu, ovšem ve skleněném provedení a s ostřejšími liniemi. Ovládání je minimalistické a tvoří ho otočný volič bez popisků – vše je řešeno displejem a podsvícenými ikonami, které jsou ve vypnutém stavu oku skryté. Jsou totiž přímo součástí horního panelu.



Z českého zastoupení Samsungu máme potvrzeno, že v tomto designu dorazí jako první pračky s nadstandardní kapacitou 11 kg.

Nemalý prostor na výstavě i v tiskových zprávách byl věnován nové generaci tyčových aku vysavačů Bespoke Jet, které jsou dodávány s čistící a dobíjecí stanicí, jaká se pomalu stává standardem u vyšších modelů robotických vysavačů. Stanice odsává z vysavače nečistoty do sáčku, který jednou za čas vyjmete a vyhodíte. S prachem tak vůbec nepřijdete do styku ani nehrozí jeho víření, jež je u tyčových vysavačů obvyklým problémem při vyprazdňování jejich nádoby na prach. Bespoke Jet staví na multicyklonové technologii separace nečistot a bude k němu možné dokoupit i vytírací hubičky tvořené dvěma rotujícími mopy – tento koncept nabídl Samsung už ke starším modelům svých vysavačů. Nové modely Bespoke Jet budou na český trh uvedeny během letošního dubna.



### LG s prázdnou expozicí

Obrovská plocha druhého korejského giganta byla na CES jedním slovem zklamáním. Fyzicky nebyl přítomen žádný produkt, jak jsme psali v úvodu. Prázdná plocha s QR kódy nebyla přítom reakcí na omikronovou vlnu. Zpětně se nám podařilo na americkém webu LG dohledat, že byl tento typ prezentace plánován celou dobu. Šlo tedy o pokus zaujmout, propojit fyzický prostor s virtuálním. Nápad neotřelý, v reálu ovšem nefunkční. Obzvláště v kontextu toho, že kvůli omikronu bylo prázdných ploch na veletrhu víc než dost. Expozice LG tedy nepůsobila jako zajímavá anomálie, která se na akci zcela vymyká. Chápeme, že při přípravě nemohl nikdo z LG tušit, co krátce před konáním veletrhu nastane, ale nic to nemění na tom, že Korejci se svou koncepcí působili všelijak, jenom ne originálně a výjimečně.

Co se týče produktů, tak v segmentu domácích spotřebičů představila firma vysavač CordZero s podobnými prvky, jaké jsme již popisovali u novinky Samsung Bespoke Jet. Přejde nám, že se korejské firmy neustále vzájemně kopírují a často představují koncepčně velmi podobné výrobky. CordZero tedy nepostrádá základnu s automatickým odsáváním prachu z nádoby vysavače. Američtí spotřebitelé se také mohou těšit na novou řadu sporáků LG InstaView Double Oven, které obsahují dvě zcela oddělené trouby umístěné nad sebou. Uvedeny budou na tamní trh v březnu.







V neposlední řadě pak LG uvedlo novou generaci svých praček a sušiček s umělou inteligencí a vůbec poprvé také autodosingem. Představeny byly ve Vegas celkem logicky americké modely těchto praček. Máme ovšem potvrzeno, že se dočká u nových praček automatického dávkování detergentu i Evropa.

#### Canon se zaměřením na virtuální realitu

Velmi odlišně ve srovnání s předchozími ročníky byla pojata prezentace japonského Canonu. Namísto nespočtu fotoaparátů a objektivů, jejichž fotografické schopnosti a vlastnosti mohli návštěvníci dříve zkusit, se firma letos zaměřila na inovativní a vizionářské koncepty. Sem řadíme například ještě vyvíjený software Kokomo pro realizaci videohovorů

s brýlemi pro virtuální realitu. Sloužit by k nim měla nová technika Canonu a spojení zajistí smartphone. Že to myslí Canon s VR opravdu vážně, prokázal i tím, že na CES přivezl svůj nový a již prodávaný dvojitý objektiv EOS RF5.2mm f/2.8L Dual Fisheye, který slouží k zachycení stereoskopického 3D videa ve spolupráci s bezzrcadlovkou EOS R5. Na místě jsme si prohlédli nejen samotný objektiv, nýbrž i vstoupili do světa virtuální reality v podání Canonu. Kvalita obrazu byla mimořádná. Člověk měl skutečně pocit, že se lidí „před sebou“ může dotknout. Zajímavá je u nového objektivu možnost využít ho k focení a točení tradičních snímků a videí s extra širokým záběrem scény.

o spotřebiče a přidružené novinky, kterých zde popravdě nebylo tolik k vidění. Hisense chtěl dát především najevo, že se pro něj stává klíčovým strategickým prvkem tzv. ConnectLife. V podstatě jde o zastřešující název konceptu chytré domácnosti, jež jsme si přímo ve Vegas prohlédli. Firma by měla v dohledné budoucnosti otevřít v Číně, Evropě a USA prezentační centra, která představí přínos propojené domácnosti širší veřejnosti.

#### TCL s dvojitou pračkou

U čínské firmy přitahovaly největší pozornost jak nové 144Hz mini LED televizory pro hráče, tak speciální brýle Nxtwear Air se dvěma OLED displeji místo skel. Měly



#### Hisense s konceptem chytré domácnosti

Šířeji zaměřená technická média pochopitelně informovala z CES hlavně o nových televizorech a laserových projektorech Hisense. My jsme se na místě zajímali

by sloužit ke sledování filmů a vytvářet v divákovi dojem, že sedí před 140palcovou televizí. Z domácích spotřebičů toho tolik zajímavého nebylo. Zastavili jsme se pouze u dvojitě pračky, což je koncept, s nímž přišla jako první firma LG. Řešení TCL ovšem nabízí i funkci automatického dávkování pracího prostředku z integrovaného zásobníku.





### Roborock s vysavačem, který je zas o krok blíž plné autonomii

Z tradičních značek robotických vysavačů, které hrají na českém trhu prim, jsme na CES vyjma Samsungu na žádnou nenarazili. Trendy jsou ovšem jasně dané – u robotů se stala normou konektivita či mapování prostoru. Dalším krokem je ještě větší míra automatizace pomocí dobíjecí základny, která z nádoby na prach odsává nečistoty do velkokapacitního sáčku. Uživatel nemusí u robotu po dobu až několika týdnů provádět žádnou údržbu a pouze ho nechává pravidelně uklízet. Dockovací stanice novinky Roborock S7 MaxV Ultra umí dokonce vyčistit mop a doplňovat vodu. Zmínit ještě musíme poměrně vysoký sací výkon robotu, a to 5 100 Pa.



### Bosch s inovacemi pro mobilitu budoucnosti

Německá Bosch Group vystavuje na CES už několik let v řadě a nevynechala ani letošní pandemický ročník. Klíčová je pro firmu konektivita. Na veletrhu byl kladen důraz na informaci, že v podstatě všechny kategorie, jimž se Bosch věnuje, s konektivitou pracují. Ať už jde o chytré domácnosti, auta, či umělou inteligenci.

Dominantou expozice byl skeleton osobního automobilu, v němž se nacházely jednotlivé chytré systémy, které Bosch vyvíjí a dodává pro automobilový průmysl. Velkým tématem byl i software, protože Němci pracují na nezávislém řešení – ať už jde o základní software automobilu, nebo cloudové služby.

Ze spotřebičů se návštěvníci nejvíce zajímali o chytrý food procesor s funkcí vaření Cookit. Jde v podstatě o přímou konkurenci pro známý Thermomix. V Česku ani v USA není ovšem tento výrobek nadále k dispozici. Prodává se pouze na vybraných trzích.







### Sony s Tomem Hollandem na pódiu a PSVR druhé generace

Přestože samotná prezentace Sony na veletrhu byla pojata hodně minimalisticky, tisková konference konaná ještě před otevřením bran lasvegašského kongresového centra nabídla obrovské množství zásadních novinek. Otevřel ji slavný hollywoodský herec a současný představitel Spider-Mana Tom Holland, aby řekl pár slov ke snímku Uncharted. Akční podívaná na motivy veleúspěšné herní série pro PlayStation vstoupila před pár týdny i do českých kin.

Když už jsme zmínili PlayStation, tak Sony oznámilo napjatě očekávaný set pro virtuální realitu druhé generace. Majitelé PS5 se mohou těšit na PSVR2 s výrazně lepší kvalitou obrazu, citlivějším ovládním a novými senzorickými funkcemi. Přímo na výstavě nebyl set bohužel k vidění, natož vyzkoušení. Alespoň jsme si prohlédli chystané barevné šasi pro PS5, které bude v prodeji v pěti barvách. Výměna původních bílých za nové barevné by měla být velmi jednoduchá. Ve stejných barvách nabídne Sony také ovladače. Dva už jsou nějakou dobu v prodeji (Midnight Black a Cosmic Red). Ohlášenému vstupu Sony do světa e-mobility se věnujeme v samostatné sekci reportáže na straně 16.

### Nextbase se superchytrou palubní kamerou

Největší světový výrobce kamer do auta chce posunout tuto produktovou kategorii na zcela novou úroveň. Cílem firmy není pouze zajistit nahrávání jízdy vozu, ale také zvýšit ochranu auta i pasažérů.

Modelová řada Nextbase iQ je tvořena „smart kamerami“, které umí nahrávat video v rozlišení až 4K. Monitorovat prostor dokáže jak v okruhu 360 stupňů okolo auta, tak v něm. Díky umělé inteligenci a cloudovým službám umí kamera detekovat, pokud se například u zaparkovaného auta někdo poflakuje a nahlíží dovnitř. Systém vyhodnotí chování jedince, takže vám na mobil nepříjde bezpečnostní upozornění pokaždé, když někdo jen projde okolo. Nextbase přidává hlasové ovládní, možnost automatického kontaktování záchranných a bezpečnostních složek v případě nehody a spoustu dalších funkcí. Kamera může monitorovat i samotného řidiče, aby neusnul za volantem.

### Sleep Number s postelí, která zjistí i váš zdravotní stav

Vzhledem k tomu, co vše je dnes „smart“, nikoho asi nepřekvapí, že se do tohoto výčtu přidávají i postele, respektive mat-



race. Firma Sleep Number na CES přivezla svou novinku 360 Smart Bed, která monitoruje váš spánek. Je schopná zjistit i váš srdeční tep či odhalit syndrom spánkové apnoe. Cena přes 6 000 dolarů ale asi většinu zájemců odradí.



### Wagz s chytrým obojkem pro psy

Tento obojek s připojením k mobilu vám může pomoci lépe ovládat vašeho psa, aby například nechodil do určitých místností nebo zón v zahradě. Obojek mu dá hlasový, ultrazvukový nebo vibrační povel podle toho, co na vašeho miláčka nejlépe funguje. Kromě toho monitoruje i spánek zvířete.



# Mobilita na CES



## Fisker

Na vlastní oči jsme konečně viděli prototyp SUV nadějně firmy Fisker. Auto by mělo zamířit v závěru letošního roku do sériové výroby. Stojí za ním Henrik Fisker, který není v automobilovém průmyslu žádným nováčkem. Designoval například luxusní BMW Z8 nebo Aston Martin V8 Vantage, než se rozhodl zkusit uspět na vlastní pěst. Model Ocean s cenou začínající na 37 499 dolarech by měl být cenově nejodstřednějším elektrickým vozem ve své kategorii. Dojezd se dle konfigurace bude na jedno nabití pohybovat mezi 400 až 547 km.



## Hyundai Mobis

Zajímavější než expozice samotné automobilky Hyundai byla plocha její partnerské společnosti Hyundai Mobis. Těžiště jejího byznysu je ve výrobě dílů pro auta. Na CES ukázala výsledky své vize budoucnosti, pokud jde o městskou a lokální mobilitu. M.Vision POP EV používá jako zdroj energie baterii, zatímco M.Vision 2GO palivový článek. Obě mini auta na

nás působila spíše jako rekvizity z nějakého sci-fi filmu. O to zajímavější bude, pokud se s nimi časem setkáme v některé ze světových metropolí.



## BWM

Bavorská automobilka představila na CES nové SUV iX M60, které bylo možné dokonce osobně vyzkoušet. Překvapivě mohli zájemci vyrazit do ostrého provozu Las Vegas bez přítomnosti kohokoliv z firmy ve voze. Stačilo jen vyplnit jednoduchý formulář a ukázat řidičský průkaz. Jelikož jde o nejvýkonnější elektrické BMW se 455 kW a točivým momentem 1015 nM, neváhali jsme ho vyzkoušet. Vůz je schopen zrychlit na 100 km/h za pouhé 3,8 vteřiny. Jízda v ucpaných ulicích Vegas ovšem žádné velké „hokusy pokusy“ neumožňovala. Přesto byla projížďka zážitkem i díky supermodernímu interiéru vozu.



Média po celém světě věnovala největší prostor upravené verzi vozu iX Flow s karoserií pokrytou polepy s elektronickým inkoustem, jaký používají například čtečky elektronických knih. Vůz dynamicky



měnil grafiku na celém svém povrchu, což bylo vidět i z dálky, a mnoho lidí se díky tomu k expozici BMW vydalo.

## Bobcat

Nejen auta, i bagry budou brzy elektrické. Nejnovější modely značky Bobcat, spadající pod korejský Doosan, míří pomalu na trh. Zástupci firmy nás na místě informovali, že první modely mohou zájemci objednávat. Výroba probíhá v USA. Velkou výhodou elektrických bagrů je mimo jiné to, že se pohybují prakticky neslyšně. Během práce pak vydávají zhruba poloviční hluk oproti svým dieselovým variantám. Jejich nasazení tak lze čekat hlavně v hustěji obydlených oblastech.







### Tesla – Vegas Loop

The Boring Company, založená v roce 2016 Elonem Muskem, dokončila pod výstavištěm ve Vegas první tunely pro takzvaný The Loop. Mezi stanicemi nejezdí vlaky, nýbrž automobily Tesla. Převážu bylo možné vyzkoušet. Nutno podotknout, že ani během veletrhu zájemci o cestu tunely nečekali déle než pár minut. V příštích letech by měla být síť postupně rozšiřována, aby vytvořila podzemní dopravní síť pod celým lasvegaským Stripem, všemi jeho hotely. Tunely mají vést i na letiště a do dalších přilehlých oblastí.

### SkyDrive

Na technologických veletrzích se setkáváme s různými osobními vznášedly a air taxi už celé roky, aniž by se ale jakýkoliv z těchto vizionářských produktů dostal do ostrého provozu. Na CES nechyběly také. V tomto případě jde o japonský SkyDrive, který zde nebyl bohužel prezentován v akci. Novinka už každopádně získala certifikaci od japonského ministerstva dopravy a má za sebou zkušební lety. Na CES dovezli Japonci demonstrační model SD-03. Air taxi v podobě mode-



lu SD-05 by mohlo být nasazeno během Světové výstavy v Ósace v roce 2025. Zajímavé je, že bezpilotní nákladní drony SkyDrive se již v Japonsku používají.

### Sony

Z hlediska velkého byznysu byl u Sony největší zprávou připravovaný vstup firmy do automobilového průmyslu. K nespočtu nových hráčů na poli e-mobility se tak brzy přidá japonská legenda. Během

jara by měla založit novou dceřinou firmu Sony Mobility. Na veletrhu byly k vidění dva prototypy aut – jednak již před dvěma lety prezentovaný sedan Vision-S a novinka v podobě konceptu SUV Vision-S 02, která je vybavena dvěma elektromotory (každý s výkonem 200 kW). Zda se někdy dočkáme těchto vozů nebo jejich dopilovaných verzí na silnici, není vůbec jisté. Sony každopádně vidí v elektromobilitě budoucnost jako mnoho jiných hráčů.



### Roboti na CES

Robotičtí pomocníci už neslouží jen k vysávání nebo sekání trávy. S dalším vývojem přibývají nové úlohy, které mohou plnit. Například obsluhovat hosty u stolu, distribuovat jídlo během večírků nebo pomoci s roznáškou pošty v kanceláři. V domácnostech zase mohou dělat společnost starým lidem nebo „číst“ dětem pohádky. Na veletrhu CES se to roboty všeho druhu opět hemžilo. Mezi největší hity patřil humanoidní robot Ameca schopný s člověkem konverzovat a vyjadřovat dokonce emoce mimikou ve tváři.





# S láskou pro hráče

**Dakota eGamers**

## Na trh přicházejí nové herní stoly a křesla Dakota eGamers

Speciálně navržené pro počítačové hráče nabízejí novinky množství prvků a funkcí, které zpríjemní zážitky z her i dosažení lepších výsledků. Ať už do vašeho obchodu zamíří občasný, či ligový hráč, z pestrého portfolia značky Dakota eGamers si nepochybně vybere. Sortiment se navíc bude dále rozšiřovat.

Poměrně mladý sektor e-sportů by měl letos obrátově přesáhnout 1,8 miliardy dolarů a během následujících tří let atakovat hranici 3 miliard dolarů. Není divu, že po profesionálně navrženém vybavení, které zajistí profesionální zázemí pro hraní v jakékoliv domácnosti, roste strmě poptávka. Stoly i křesla Dakota eGamers ovšem najdou uplatnění také v kancelářích a při plnění pracovních povinností. Prvními vlaštvkami, které nová značka vysílá na trh, jsou gamingový stůl Space:E a několik modelů herních křesel.



### Herní stůl Space:E

Moderní design s LED světelnými efekty na desce i kovových nohách stolu přitáhne pozornost. Uživatelé ale ocení i detaily, jako je držák na sluchátka, držák nápojů či organizér kabelů. Potěší také deska s karbonovou úpravou. Samozřejmostí jsou perfektní stabilita a kvalitní konstrukce. Deska stolu má rozměry 120 x 60 cm. Výška stolu je 74 cm.

### 4 modely křesel

Spolu se stolem přichází Dakota eGamers ještě se čtyřmi kvalitními křesly, která mají sice herní design, ale najdou uplatnění také v kanceláři. Od základního typu s možností nastavení až po vyšší modely s širokou variací nastavitelných prvků a efektů k dosažení maximálního pohodlí pro práci nebo zábavu.

#### Bas:E

- Ergonomické herní křeslo
- Polstrování z kvalitní tkaniny
- Výškově nastavitelné sedadlo
- Nastavitelné područky (3D) (3D – výškové i úhlové nastavení područek)
- Nastavitelný úhel opěradla
- Nastavitelný bederní polštář
- Krční polštář
- Možnost nastavení funkce houpání
- Nosnost 120 kg

#### Blu:E

- Ergonomické herní křeslo
- Kombinace eko kůže a tkaniny
- Výškově nastavitelné sedadlo
- Možnost nastavení funkce houpání
- Nosnost 120 kg

#### Rgb:E

- Ergonomické herní křeslo
- Kvalitní eko kůže
- Výškově nastavitelné sedadlo
- Nastavitelné područky (3D) (3D – výškové i úhlové nastavení područek)
- Nastavitelný úhel opěradla
- Nastavitelný bederní polštář
- Krční polštář
- RGB efekty – 300 variant
- Dálkový ovladač – dosah až 10 metrů
- Možnost nastavení funkce houpání
- Nosnost 120 kg

#### Huge:E

- Ergonomické herní křeslo
- Kvalitní eko kůže
- Výškově nastavitelné sedadlo
- Nastavitelné područky (3D) (3D – výškové i úhlové nastavení područek)
- Nastavitelný úhel opěradla
- Nastavitelný bederní polštář
- Krční polštář
- Možnost nastavení funkce houpání
- Nosnost 150 kg



**Dakota eGamers**



# Ragıp Balcioğlu: Dlouhá životnost spotřebičů nestačí. Musí jít ruku v ruce s ekologickým provozem

*Nadále silícím tématem ve firemním prostředí je takzvaná udržitelnost. Co si pod tímto pojmem představuje společnost Beko? A co konkrétně dělá pro to, aby byla její výroba co nejekologičtější? Nejen o tom s námi hovořil obchodní ředitel celého Arçeliku Ragıp Balcioğlu.*

## Arçelik

### Udržitelnost je dnes takovým zakládáním. Co to ale znamená pro výrobu?

Společnost Arçelik, mateřská společnost značky Beko, dlouhodobě pracuje na začlenění postupů udržitelnosti jak do obchodních operací, tak do produktů. Přijmout udržitelnost do obchodního modelu vyžaduje nejen odhodlání, ale i transformaci myšlení a významné investice. Abych byl konkrétní, například naše továrna na chytré pračky v Rumunsku je takovou ukázkou toho, jak implementovat efektivní výrobní procesy. Je takovým předznamenáním nové průmyslové revoluce. Najdete v ní chytré systémy vytápění i chlazení, účinné řešení osvětlení s využitím denního světla, solární panely, čističku odpadních vod a dokonce systém pro zachytávání dešťové vody. Navíc v našich výrobních závodech v Turecku a Rumunsku využíváme 100% zelenou energii. Celkově dosahuje v naší globální výrobě 75% využití zelené elektřiny. Samozřejmě se zaměřujeme i na další oblasti, přičemž v důsledku všech těchto aktivit jsme se v letech 2019 a 2020 stali uhlíkově neutrálními v našich globálních výrobních operacích (pro kategorii 1 a 2) s našimi vlastními uhlíkovými kredity generovanými naším projektem financování uhlíku pro energeticky účinné chladničky.

Neméně důležitým aspektem je odpadové hospodářství a dnes tolik skloňovaná cirkulární ekonomika. V první řadě se snažíme vyvíjet nová řešení, abychom snížili množství odpadu produkovaného našimi výrobními procesy a zvýšili sběr a recyklaci. Ostatně máme v Turecku dva závody na recyklaci elektroodpadu (WEEE).

### A co spotřebitelské hledisko?

V této oblasti jsme především rádi, že se nám daří „demokratizovat technologie“. Tedy že k nim má přístup co největší množství lidí. Jde nám o to vyvíjet vý-

konné, odolné a současně cenově dostupné domácí spotřebiče, které jsou k životnímu prostředí šetrné. Proto jsme loni uvedli na trh celou novou řadu výrobků, která je velmi ekologická v duchu udržitelnosti. Používáme při její výrobě recyklované materiály, jako jsou rybí sítě a plasty, dále pak biokompozity. Spotřebiče nabízejí uživatelským technologiím pro úsporu vody a detergentů.

Ještě bych rád zmínil jednu věc, kterou nepochybně ocení jak naši obchodní partneři, tak spotřebitelé. A to že naši vedoucí pozici v oblasti udržitelnosti a dekarbonizace potvrdila i pečeť Terra Carta Jeho královské Výsosti prince z Walesu. Obdrželi jsme ji jako první společnost v našem odvětví. Tato pečeť se uděluje pouze firmám s důvěryhodnými plány přechodu k uhlíkové neutralitě do roku 2050, plány podloženými celosvětově uznávanými vědeckými postupy.

**V minulosti spotřebiče fungovaly i 20 let. V současné době se cyklus nákupu nových přiblížil k 5 letům. Řekněme, že je to mezi 5 až 10. Nebylo by udržitelnější vyrábět dražší spotřebiče s delší životností? Častější výměna spotřebičů znamená více dopravy, více materiálů... Jak trh dospěl k tomu, že si můžete pořídit pračku za 200 eur?**

Samozřejmě souhlasím, že dlouhá životnost výrobku je klíčovým faktorem udržitelnosti. Když se podíváme na životní cyklus domácího spotřebiče, většina uhlíkové stopy vzniká během fáze používání. Energie spotřebovaná ve fázi používání má dopad na životní prostředí, a čím je produkt účinnější, tím je pro životní prostředí lepší. Pokud má produkt delší životnost, přispívá to k udržitelnosti, protože bude vznikat méně emisí způsobených přepravou, výrobou a zpracováním produktů na



konci životnosti. Kromě toho produkty s delší životností znamenají méně materiálů, které je třeba použít při výrobě. Takže ano, prodloužení životnosti spotřebičů jednoznačně přispívá k udržitelnosti. Zde ovšem vystává další problém, který ovlivňuje udržitelnost. Narážím na to, že spotřebitelé používají produkt se stejnou třídou energetické účinnosti dlouhé roky, i když jsou k dispozici nové technologie a energeticky účinnější řešení. Když tedy posoudíme udržitelnost produktu na základě jeho potenciálu vyvolat globální změnu klimatu, mít méně energeticky účinný produkt po delší dobu může vést k větším emisím než přechod na energeticky účinnější, řekněme každých deset let. Vzhledem k tomu, že technologický vývoj je obrovský, dnešní energetická účinnost třídy A je potenciální třídou F budoucnosti.

Udržitelnost je navíc úzce spojena se spotřebitelským chováním. Zatímco životnost může být pro jednoho spotřebitele důležitější, energetická účinnost může být klíčovým faktorem pro jiného. Jeden z našich výzkumů spotřebitelských trendů a udržitelnosti nám ukázal, že lidé spojují udržitelnost s vyšší cenou. Naším cílem proto je rozšířit povědomí o ekologickém chování v domácnosti a nabídnout úsporné technologie široké mase.

**Společnost Beko oznámila velký krok směrem k udržitelnosti opětovným použitím plastů, nahrazením materiálů, které by byly škodlivé pro životní prostředí, a další. Co to znamená pro váš dodavatelský řetězec a výrobu? Jak složité bylo aplikovat tyto změny ve vašich výrobních zařízeních a pro váš produktový design?**

Abychom snížili v našich produktech emise z kategorie 3, zvyšujeme používání recyklovaných materiálů. Zde podporujeme cirkulární vizi. Promítá se to i v tom, že spolupracujeme s důvěryhodnými dodavateli surovin, sdílíme chemická složení recyklovaných materiálů s našimi partnery.



## Stanislav Černucký: Posilujeme automatizaci servisních služeb

*Servis je dlouhodobě takovým enfant terrible světa domácích spotřebičů. Mnohé firmy mají celé roky tendenci servisní výdaje neustále omezovat. Trh se navíc dlouhodobě potýká s nedostatkem servisních techniků a mnohdy dlouhými lhůtami oprav. Jak přistupuje k servisu firma Beko, jsme se zeptali Stanislava Černuckého, jejího šéfa zákaznických služeb.*



Když značka Beko vstoupila ve větší míře na evropský trh, včetně toho českého, šlo u jejích produktů hlavně o nízkou cenu. V té době ani zavedené značky nenabízely žádné zásadní služby. Trh se ale postupně mění. Beko je dnes v úplně jiné pozici. K čemu nyní branže směřuje? Zdá se, že už nejde jen o prodej samotného produktu...

U nás v Beku věříme, že se i spotřebitel v Česku a na Slovensku postupně mění. A že už dnes nehledá jenom vzhled

a parametry spotřebiče, ale také delší životnost a služby, které najde takříkajíc v krabici spolu se spotřebičem. To je to, co pro nás znamená udržitelnost v první řadě – že spotřebič dokáže sloužit a být použitelný po co nejdelší dobu. Beko a Grundig jsme stavěli poslední roky nejenom jako nabídku spotřebičů, ale i jako nabídku kvalitních a spolehlivých služeb od snadného nastartování spotřebiče až po rady či případné opravy.

**V posledních letech patří mezi velká témata právě servis. Často se například hovoří o nedostatku servisních techniků. Jaký model servisních služeb používá Beko? A jaká je průměrná čekací doba na příjezd vašeho technika?**

Model je postavený na vlastním servisním týmu, který má k dnešku jen v Česku 24 techniků rozprostřených ve všech regionech. Čekací doba na návštěvu technika se tak minimalizovala, stejně jako se podařilo minimalizovat potřebný po-



čet návštěv techniků a samotných oprav. Je to výsledek optimalizace, na které servisní oddělení stále pracuje. Pomáhá k tomu i vlastní zákaznické centrum, které je kontaktním místem pro zákazníky bez outsourcingu těchto služeb.

**V minulosti bylo celkem běžné, že zákazníci rovnou kontaktovali autorizovaný servis, přímo konkrétní firmu. Výrobci ale začali zavádět vlastní informační linky nebo dokonce vlastní techniky, což působí na zákazníka lépe. Beko je používá už dlouho, že?**

Ano, je to jeden z dlouhodobých projektů. V poslední době navíc rozšířený na všechny digitální kanály, sociální sítě a podporu pro naše obchodní partnery. Specifický detail je v tom, že péče o zákazníky dokáže poradit i ohledně vlastností spotřebičů, vyřešit některé problémy po telefonu v rámci takzvané první pomoci anebo správně analyzovat situaci pro rychlý a hladký zásah servisního technika. Náš model tak přináší skutečnou péči o zákazníka, nikoliv jenom samotný servis.

**Prémiové značky často akcentují, že disponují i prémiovými servisními službami. Realita ovšem ne vždy koresponduje se sliby a proklamacemi, například kvůli nedostatku techniků, pokulhávající logistice a podobně. Jak probíhá servis spotřebiče Beko nebo Grundig?**

V první řadě tak, aby byl co nejjednodušší pro zákazníka. Snažíme se zásah minimalizovat časově i náročností, s čímž souvisí přesná příprava už v rámci kontaktu našeho zákaznického centra zákazníkem. Servisní technici mají striktně nastavený postup od komunikace, přezutí se přes využití bezpečnostních materiálů proti oděrkám a špině v domácnosti zákazníka až po úklid a nahlášení stavu. Na optimalizaci procesů pracujeme neustále. I tak ale věříme, že již nyní patří mezi ty špičkové v Česku a na Slovensku bez nutnosti lepit na naše služby jakoukoliv nálepku „prémiovosti“.

**Když Beko založilo vlastní zastoupení, brzy poté přišlo s prodlouženou 5letou zárukou na vybrané spotřebiče. Postupně se s prodlouženou zárukou přidal skoro celý trh. Beko ovšem patřilo mezi průkopníky. Jak se tato služba osvědčila? A na jak velkou část portfolia ji nadále nabízíte?**

Řada spotřebičů Beko i Grundig ze středních a vyšších modelů má tuto záruku stále. Nabízíme ji také k zakoupení pro ostatní modely v naší nabídce. Snažíme se jasně a lidsky komunikovat, že jde o plnou záruku – že tedy neobsahuje výjimky ani skryté poplatky. A pro letošní rok jsme přichystali v této oblasti několik zlepšení, která právě s kolegy finalizujeme pro český i slovenský trh. Brzy o nich budeme moci informovat.

**Jak probíhá výběr produktů, které prodlouženou zárukou získají? Závísí to na použitých komponentech? A ještě něčem jiném?**

Výběr produktů, které získají prodlouženou záruku, se odvozuje od cílů našeho obchodního oddělení a obchodních partnerů. Jak jsem uvedl dříve, záruka se vztahuje na určité portfolio výrobků a k tomu každý obchodní partner může prodlouženou záruku případně dokoupit. Není to o tom, že nějaký spotřebič je poruchovější, a proto k němu záruku nedáme. Věříme

kvalitě svých spotřebičů a neustále sledujeme důležité ukazatele, které nás případně na nějakou odchylku upozorní.

**Lze očekávat v příštích letech další rozšiřování služeb zákazníkům? Jaký je podle vás nejpravděpodobnější vývoj?**

V tuto chvíli se soustředíme na maximální zjednodušení služeb a systémovou automatizaci. Zpřesňování časových odhadů je, myslím, téma, které se v poslední době velmi diskutuje, a věřím, že do budoucna v tomto může pomoci strojové učení. Ve vývoji společně na IT, i když upřímně vidíme možnosti hlavně v kódu a algoritmech než v aplikacích. Nakonec, když se podíváme třeba do našich továren po světě, takzvaný „Průmysl 4.0“ neznamená, že by zaměstnanci ovládali roboty aplikací, ale že dokážou naprogramovat proces tak, aby běžel sám a bez nutnosti zásahu uživatele. V případě zákaznické péče to znamená automaticky – plynule, bez nutnosti zásahu zákazníka.



# Nová řada praček Beko Beyond

Nové pračky Beko mají nejenom hezčí a modernější design, ale překračují hranici standardu i svými materiály a technologiemi. Díky nim jsou ohleduplné k přírodě, k prádlu i k financím domácnosti.

Pračky Beyond jsou rozdělené do 3 řad podle designu a výbavy. Všechny řady mají společné hlavní technologie - páru SteamCure nebo SteamTherapy, recyklované materiály RecycledTub, Bluetooth a/nebo WiFi připojení přes aplikaci

HomeWhiz. Rozdíl mezi řadami je pak daný displejem, designem dveří a pokročilými technologiemi, jako je přímé sprchování prádla AquaTech, automatické dávkování pracích prostředků AutoDose nebo automatický program Auto.

**Pračky Beko Beyond jsou šetrné k přírodě - obsahují materiály vzniklé recyklací a výbavu, která šetří energie.**

## Všechny pračky Beyond

umí snadno odstranit skvrny pomocí páry Steamcure nebo usnadnit žehlení párou SteamTherapy. Vyjma pár modelů lze u všech stáhnout nekonečně pracích programů prostřednictvím aplikace HomeWhiz, které jsou již připravené nebo si je uživatel nastaví sám podle svých preferencí. Pračky Beyond jsou vyrobené i s ohledem na životní prostředí, protože všechny modely obsahují části, které vznikly recyklací plastového odpadu.

## Od střední po vyšší řadu

dokážou pračky Beyond vyprat rychleji, ale i šetrněji k prádlu pomocí přímého sprchování prádla AquaTech. Jejich automatické dávkování pracích prostředků AutoDose je ohleduplné k přírodě i k nákladům domácnosti, protože nadávkuje přesné množství prostředků podle zvoleného programu a hmotnosti prádla. Tím se omezuje nadměrné používání prostředků a jejich vypouštění do odpadních vod, a přitom je prádlo kvalitně vyprané.

**beko**



## Rozdíly v řadách praček Beyond:



název řady	b300	bPR0500	bPR0700
Pára <b>STEAM</b> care / SteamTherapy	•	•	•
Materiály <b>Recycled</b> Tub	•	•	•
Aplikace <b>HomeWhiz</b>	•	•	•
Funkce <b>IronFast</b>	•	•	•
Příhrádka <b>AutoClean</b>	•	•	•
Přímé sprchování <b>AQUA</b> tech™		•	•
Automatické dávkování <b>AutoDose</b>		•	•
Program <b>HygieneTherapy</b>		•	•
Program <b>Auto</b>			•
Vnitřní osvětlení			•







## U praček se stává invertor standardní výbavou

Dlouhé roky platilo, že spolehlivějším, úspornějším a tišším invertorem disponují jen vyšší modely praček. Letos už něco takového nemůžeme konstatovat, protože digitálně řízený pohon má již většina nově uváděných praček a nešetří jimi ani obchodní značky, zaměřené zpravidla na nižší nebo nižší střední cenový segment. A nejde jen o předem plněné modely. Dokonce i stagnující vrchovky už přijaly modernější typ motoru za svůj.

Letošní příprava přehledu úzkých předem plněných a shora plněných praček byla ve srovnání s loňskem celkem fádni. S ohledem na příchod nových energetických štítků v březnu 2021 představili výrobci v naprosté většině novinky před rokem či přinejmenším před několika měsíci, takže se náš přehled plejádou přicházejících nebo chystaných produktů tentokrát nechlubí. Přesto v něm několik žhavých novinek najdete. A příprava byla přínosná i z toho důvodu, že jsme zaznamenali v úvodu zmíněné definitivní vítězství invertoru téměř napříč

všemi cenovými segmenty. Pochopitelně ho nenajdete u úplně nejlevnější sorty praček. Modely spadající do kategorie cenově dostupných ho však leckdy mají. To je určitě dobrá zpráva pro trh i spotřebitele, protože na invertor je poskytována minimálně 10letá záruka. Nehledě na to, že má úspornější provoz a je tišší.

Konektivita a smart funkce naopak „slimkám“ a „vrchovkám“ nadále spíše unikají. Stejně jako automatické dávkování pracích prostředků. V aktuálním přehledu proto velkou hitparádu nejmodernějších technologií nečekejte.

Předem plněné úzké pračky:

### AEG L6SE26SC

- 6 kg
- 1 200 ot./min. (B)

- Hloubka 41,6 cm
- Invertorový motor



Už v roce 2019 zamířila na trh nová generace praček AEG. Do portfolia postupně přibýly ještě další modely. Jednou z nich je i tento cenově dostupnější model bez konektivity a smart funkcí. Vsází na tradiční technologie AEG, jako je ProSense zajišťující optimalizaci programů pro konkrétní náplň v bubnu nebo SoftPlus pomáhající s rovnoměrnou distribucí aviváže. Z doplňkových funkcí stojí za pozornost volby TimeSave (zkrácení programu) či Eco (snížení spotřeby vody a energie). Kromě standardních programů má uživatel na výběr i rychlý 20minutový (3 kg prádla) či speciální pro péřové bundy nebo outdoorové oblečení. Spotřeba energie na 100 cyklů je 65 kWh a 43 l na cyklus. Max. hlučnost činí 73 dB(A) a nese označení třídy B.



Dostupnost: v prodeji





**Dostupnost: v prodeji**

### Beko WUE 7636 CSX0C



- 7 kg
- 1 200 ot./min. (B)
- Hloubka 49 cm
- Invertorový motor

Tato úzká pračka značky Beko má ovládací panel s českými a slovenskými popisky programů a je vybavena souborem inovativních funkcí a technologií. Nabízí například technologii SteamCure, která používá páru k účinnějšímu odstraňování skvrn, snížení pomačkání prádla a jeho dezinfekci. Pára slouží také k čištění bubnu v rámci speciálního programu DrumClean+. Nechybí ani konektivita – pračku lze spojit s chytrým telefonem pomocí Bluetooth a v aplikaci HomeWhiz pak stahovat další programy a využívat dalších smart funkcí. Uživatelé ocení nepochybně i funkci Fast+ pro urychlení vybraných programů. Spotřeba energie na 100 pracích cyklů je 69 kWh a spotřeba vody na cyklus 44l. Maximální hlučnost má hodnotu 74 dB(A). Jedná se o třídu emisí hluku B.

### Candy RapidÓ SLIM R041274DWMCE/1-S



- 7 kg
- 1 200 ot./min. (B)
- Hloubka 45 cm
- Invertorový motor

Dostupnost: v prodeji

Pračka Candy z řady RapidÓ SLIM se vyznačuje kombinací otočného voliče s dotykovým ovládáním. Alternativně lze pračku nastavovat také přes mobilní aplikaci Simply-Fi. Podporována je dokonce funkce Snap&Wash – stačí telefonem vyfotit prádlo, aby aplikace odhadla jeho množství a druh. Následně navrhne optimální prací program. Uživatelé určitě uvítají přítomnost hned 9 rychlých pracích cyklů a přídatnou parní funkci. Candy nám k pračce poslalo v předstihu nový energetický štítek. Spotřebič se řadí do energetické třídy A, spotřebuje 45 kWh / 100 cyklů a 41l vody na jeden cyklus. Hlučnost při odstředování činí 74 dB(A), což odpovídá třídě B.



**Dostupnost: v prodeji**



**Dostupnost: v prodeji**

### Concept PP6506s



- 6 kg
- 1 000 ot./min. (C)
- Hloubka 41,6 cm
- Standardní motor

V roce 2020 vstoupila značka Concept do segmentu praček a sušiček. Nabídku postupně rozšířila. Co se týče slim modelů, nabízí aktuálně dva. Do přehledu jsme zvolili ten v designu s černými dvířky a designovým prvkem v černé barvě na ovládacím panelu, který obsahuje české popisky. Celkem má pračka 15 programů – ty doplňují další funkce jako odložený start, dětská pojistka nebo množstevní automatika (pračka detekuje 50% nebo menší zaplnění bubnu a upravuje podle toho spotřebu a délku cyklu). Na 100 cyklů spotřebuje 65 kWh energie. Spotřeba vody na cyklus je 43l. Hlučnost odpovídá třídě B, konkrétně má maximální hodnotu 76 dB(A).

**ECG**  
**EWS 1063 DQD**

- 6 kg
- 1 000 ot./min. (C)

- Hloubka 42 cm
- Standardní motor

Slim pračka značky ECG se drží přímočarého a klasického designu. Nabízí pestrou paletu programů včetně „kojeneckého“ pro hygienické praní dětského prádla, cyklu pro alergiky a rychlého praní. Nepostrádá funkci detekce polovičního zaplnění bubny. Volitelně může uživatel aktivovat odložený start (až 23 h) nebo dětskou pojistku. Spotřeba pračky je 65 kWh / 100 cyklů a 431 na cyklus. Hlučnost nepřekročí hranici 76 dB(A), což řadí tento model do třídy emisí hluku D.



**Dostupnost: v prodeji**



**Dostupnost: v prodeji**

**ETA**  
**3553 90000**

- 7 kg
- 1 200 ot./min. (B)

- Hloubka 49,7 cm
- Invertorový motor

Česká ETA se po převzetí firmou HP Tronic začala transformovat z dodavatele malých domácích spotřebičů na značku s komplexní nabídkou včetně velkých spotřebičů. Aktuálně nabízí 3 modely úzkých praček, přičemž tento je nejlépe vybavený. Nepostrádá invertorový motor, ovládací panel s prvky v metalickém designu, inverzní displej a české popisky funkcí a programů. Vedle standardních programů má i některé speciální, jako například antibakteriální cyklus, program Sport nebo rychlý program na 15 minut. Mezi volitelnými funkcemi pak najdete i volby intenzity skvrn. Nechybí množstevní automatika. Spotřeba energie na 100 cyklů je 59 kWh. V případě vody je to 451 na cyklus. Úroveň emisí hluku má označení třídy B. Činí maximálně 75 dB(A).



**Haier**  
**HW80-B14979**

- 8 kg
- 1 400 ot./min. (B)

- Hloubka 46 cm
- Přímý pohon

Žhavá novinka značky Haier z řady I-PRO Series 7 v moderním antracitovém provedení s černým čelním panelem a černými dvířky aktuálně míří na trh. Pračka má při hloubce 46 cm kapacitu na 8 kg prádla. Takové kapacity dosahuje i díky použití přímého pohonu Direct Motion. Díky němu je pračka velmi tichá a její hlučnost třídy A nepřesahuje 69 dB(A). Haier přidává dvojité přímé sprchování SmartDualSpray, přídatnou parní funkci Steam Plus nebo osvětlení bubny. Pomocí funkce iTime lze upravit dobu trvání programu. Za pozornost stojí také antibakteriální ošetření zásuvky na detergent a gumového těsnění dvířek. Nabídka programů čítá 14 položek. Zmíníme i speciální funkci pro odstranění 6 nejčastějších druhů skvrn. Spotřeba je 47 kWh / 100 cyklů a 441 vody na cyklus.



**Dostupnost: březen 2022**



# Haier

#1 na světě

## I-PRO SERIES 5

PROFESIONÁLNÍ VÝSLEDKY U VÁS DOMA



### Haier I-PRO Series 5

#### PROFESIONÁLNÍ PRANÍ A SUŠENÍ S PLNOU KONEKTIVITOU

Nové pračky a sušičky Haier řady I-Pro Series 5 jsou vybaveny vysoce odolným a tichým invertorovým motorem energetické třídy A, exkluzivními funkcemi pro hygienicky čisté prádlo a Wi-Fi konektivitou pro vaši chytrou domácnost. Spárováním spotřebičů s aplikací hOn rozšíříte nabídku cyklů praní a sušení, získáte nové profesionální funkce šité na míru vašim potřebám a starost o prádlo přenecháte nám.



[www.haier.cz](http://www.haier.cz)

Stáhněte si novou aplikaci hOn



\*Celosvětová jednička v podílu na trhu s domácími spotřebiči 12 let za sebou. Zdroj: Euromonitor International Limited 2020.



Dostupnost: v prodeji

### Hisense WFPV7012EM



- 7 kg
- 1 200 ot./min. (B)
- Hloubka 46 cm
- Standardní motor

Tato cenově dostupná úzká pračka cílí na méně náročné zákazníky, kteří požadují základní paletu funkcí a technologií. Pračka má klasický otočný volič programů a LED displej zobrazující zbývající čas do konce praní. Samozřejmostí je funkce odloženého startu. Hisense také upozorňuje na možnost vyprat 1 kg prádla už za 15 minut nebo na přítomnost bubny s povrchem ve tvaru sněhových vloček, což by mělo přispívat k šetrnosti praní. Spotřeba energie u tohoto modelu činí 76 kWh / 100 cyklů a vody 36l na cyklus. Maximální úroveň vydávaného hluku je 76 dB(A), což řadí pračku v této kategorii do třídy B.

### Hoover H-WASH 500 SLIM HW4 37AMBS/1-S



- 7 kg
- 1 200 ot./min. (B)
- Hloubka 45 cm
- Invertorový motor

Slim pračka značky Hoover disponuje konektivitou a podporou novější aplikace hOn, již nyní používají všechny nové smart spotřebiče značek Candy, Hoover i Haier. Praktickou novinkou je možnost skenování štítků oblečení a vytvoření virtuálního šatníku – aplikace je pak schopna navrhnout nejlepší program pro péči o toto oblečení. Samotná pračka nabízí 16 programů, další speciální mohou uživatelé aktivovat prostřednictvím aplikace. Ze standardní programové nabídky stojí za pozornost univerzální cyklus Total Care pro praní různobarevného prádla dohromady. Pračka optimalizuje spotřebu i délku praní podle množství náplně bubny. Mezi doplňkovými funkcemi pak vyčnívají přídatná pára nebo volba Active Wash pro praní extra malé várky. Spotřeba energie na 100 cyklů činí 45 kWh. Na jeden standardní cyklus pračka potřebuje 41l vody. Třída emisí hluku má označení B. Konkrétně se při odštěďování pohybuje hladina hluku na úrovni 76 dB(A).



Dostupnost: v prodeji



Dostupnost: v prodeji

### LG F2S7V3HYTW



- 7 kg
- 1 200 ot./min. (B)
- Hloubka 47,5 cm
- Přímý pohon

V průběhu loňského léta přidala firma LG do své nabídky úzkých praček ještě několik cenově dostupnějších modelů. My jsme do přehledu vybrali jeden z vybavenějších s parní funkcí Steam a systémem AI DD s pokročilou optimalizací každého cyklu pro tu nejlepší péči o danou várku. Jak už je u LG zvykem, má pračka přímý pohon bubny Direct Drive. Spotřeba energie má hodnotu 69 kWh / 100 cyklů a 45l vody na cyklus. Hlučností se řadí do třídy A – maximální úroveň 71 dB(A).



# Velkorysá výbava v úsporném balení

## Úzké pračky Philco pro každou domácnost

**Některé domácnosti jsou zásadně limitovány prostorem vhodným k umístění pračky. Chcete pračku do menších prostor, ale nechcete dělat žádné kompromisy ve výbavě nebo ovládání? Pak si vyberte některý z modelů SLIM praček Philco.**

Dokážeme vyřešit nedostatek prostoru několika způsoby. Máme dvě modelové řady předem plněných automatických praček – řadu **King** a řadu **G**, ve kterých nabízíme SLIM pračky s hloubkou **do 50 cm**. Vedle toho máme kategorii vrchem plněných automatických praček, které jsou také jedním ze způsobů, jak řešit nedostatek prostoru.

Pomineme-li **exkluzivní design černého ovládacího panelu** s LCD displejem v českém jazyce, jsou **technologie** tím hlavním, co dělá z nových praček **Philco King špičkové modely**. Tato modelová řada se vyznačuje inovativní platformou, která v kombinaci s použitými komponenty, především invertorovým motorem, umožňuje, že celá tato kategorie je **v energetické třídě B**. Volitelná funkce **SpaCare** je pára použitá před hlavním praním,

která pronikne hluboko do tkaniny a důkladně namočí skvrny, díky krátkodobě vyšší teplotě tkaniny mají enzymy použité v detergentech vyšší a rychlejší účinnost. Výsledkem je čistější prádlo. Použití páry zároveň napomáhá ničení bakterií a alergenů v textilu. Tuto funkci mají všechny předem plněné pračky a pračky se sušičkou z řady King, včetně SLIM pračky na 8 kg s 1 400 ot./min.

a **hloubkou 47 cm PLDSI 148 B King**.

Velmi důležitým modelem v kategorii SLIM praní je **úzká pračka se sušičkou** na 8/6 kg **PLWDSI 86 King**, která je **hluboká 48 cm**. Disponuje navíc funkcí **ExtraŠpinavé**, která zvyší účinnost praní změnou parametrů zvoleného programu. Samozřejmostí u tohoto přístroje je program **Praní a sušení**, který umožňuje prát a sušit v průběhu jednoho nastaveného programu bez nutnosti nastavovat po

skončení programu praní parametry programu sušení.

Druhá modelová řada, ve které jsme schopni nabídnout SLIM automatické pračky, je **řada G**. Hlavní charakteristikou těchto praček je jejich **jednoduché a ergonomické ovládání** spojené s jednoduchým, velmi dobře čitelným displejem na šikmém ovládacím panelu. Tyto pračky mají, stejně jako modelová řada King, design černých dveří, nicméně jejich programová vybavenost je odlišná. Díky tomu je jejich cena nižší a jsou užší.

V modelové řadě G nabízíme dva SLIM modely. **PLDS 106 DG** je pračka na **6 kg prádla**, v energetické třídě G, s 1000 ot./min., **PLDS 127 DG** je automatická pračka na **7 kg prádla**, v energetické třídě G, s 1200 ot./min. Obě tyto pračky Philco mají **hloubku pouhých 40 cm**.



**PHILCO**   
*Famous for Quality the World Over*

Více informací o spotřebičích Philco naleznete na [www.philco.cz](http://www.philco.cz)

**PHILCO**  is a pending or registered trademark of Electrolux Home Products, Inc. and used under a license from Electrolux Home Products, Inc.

### Philco PLDS 127 DG

- 7 kg
- 1 200 ot./min. (C)

- Hloubka 40 cm
- Standardní motor

Loni přišla značka Philco na trh s novou generací svých praček, kterou nazvala King, aby podtrhla jejich nadstandardní provedení a technologickou výbavu. Nyní doplňuje svůj sortiment o nové modely cenově dostupnějších slim praček. Konkrétně tato novinka zaujme 7kg kapacitou při hloubce pouhých 40cm. Tradiční design spotřebiče a ovládání s otočným voličem ozvláštňují moderněji pojatá černá dvířka bubny. Programová nabídka obsahuje 16 položek včetně rychlých cyklů (15 minut a 45 minut). Spotřeba energie dosahuje 69 kWh / 100 cyklů a vody 45l na cyklus. Maximální vydávaný hluk má hodnotu 80 dB(A), což odpovídá třídě C.



**Dostupnost:**  
novinka již v prodeji



**Dostupnost: v prodeji**

### Samsung WW65AA126AE/LE

- 6,5 kg
- 1 200 ot./min. (B)

- Hloubka 45 cm
- Invertorový motor

Loni v létě se objevila v portfoliu značky Samsung tato slim pračka s parními funkcemi. Pračka je vybavena technologií EcoBubble, která mísí prášek, vodu a vzduch, aby vytvořila aktivní pěnu. Schopná je tak prát účinně i v 15°C vodě. Kromě toho má i přídatnou funkci Bubble Soak – ta prádlo důkladně máchá v aktivní pění, aby byly odstraněny odolné skvrny. Pro řadu spotřebitelů bude důležitá přítomnost parní funkce Hygiene Steam, která likviduje až 99,9% bakterií a alergenů. Samsung také zdůrazňuje funkci Smart Check pro rychlou diagnostiku spotřebiče pomocí chytrého telefonu a přítomnost zásuvky StayClean Drawer, která díky speciálně navrženému oplachovému systému zajistí, aby se do bubny spláchno co největší množství pracího prostředku. Pračka spotřebuje 67 kWh energie na 100 standardních pracích cyklů. Spotřeba vody je 44l na cyklus. Všimněte si i nízké hlučnosti 72 dB(A), což odpovídá třídě A.



### Whirlpool FWSD 81283 BV EE N

- 8 kg
- 1 200 ot./min. (B)

- Hloubka 47,5 cm
- Invertorový motor

Část přehledu věnovanou úzkým předem plněným pračkám uzavírá celkem tradičně zástupce značky Whirlpool. Jde o model spadající do řady FreshCare+, takže disponuje i stejnojmennou funkcí. Tu lze volitelně aktivovat před každým praním nebo v jeho průběhu. Jejím cílem je prádlo udržet po dobu až 6 hodin svěží po skončení praní pomocí provzdušňování a páry. Kromě toho lze použít také přídatnou parní funkci Steam Hygiene, která na konci pracího cyklu zlikviduje v prádle až 99,9% bakterií, případně funkci SteamRefresh pro osvěžení prádla v samostatném 20minutovém cyklu. Samozřejmostí je u značky Whirlpool funkce 6. smysl optimalizující práci cyklus (dobu, teplotu vody, otáčky) na základě zvoleného programu, množství prádla a savosti tkanin. Pračka spotřebuje 73 kWh na 100 cyklů a 48l vody na cyklus. Hlučnost má nejvýše hodnotu 81 dB(A), což řadí tento model do třídy D emisí hluku.



**Dostupnost: v prodeji**



# Whirlpool FreshCare+ v en. třídě A a s vysokou kapacitou až 11 kg

Na český trh přicházejí tři nové modely parních praček FreshCare+, které se pyšní nejúspornější energetickou třídou A, velkou kapacitou praní i nízkou hlučností. Páru navíc využívají hned několika způsoby, aby udržely prádlo svěží, voňavé a načechrané.

Pračky s parními funkcemi dobývají trh a nabízí je dnes spousta značek. Pouze Whirlpool ovšem používá páru ve třech různých funkcích. Uživatel má tak na výběr možnost udržet prádlo svěží ještě dlouho po doprání, osvěžit ho v krátkém cyklu či pomocí páry obsah bubnu dezinfikovat. Významnou novinkou je rozšíření portfolia praček z řady FreshCare+ o modely s kapacitou na 10 kg a 11 kg prádla.

## Parní funkce v nových pračkách FreshCare+

- **FreshCare+** – volitelná funkce, s níž přišla na trh už první generace stejnojmenných praček Whirlpool, udrží oblečení zapomenuté v pračce svěží až 6 hodin po skončení praní pomocí pravidelných pohybů bubnu a samozřejmě pomocí páry.
- **Steam Refresh** – 20minutový samostatný program k parnímu osvěžení prádla, které se načechrá a zbaví nepříjemných pachů za použití minimálního množství vody.
- **Steam Hygiene** – volitelná přídatná funkce, která v závěru pracího programu působí na obsah bubnu párou o teplotě až 80 °C. Zlikvidováno je až 99,9 % bakterií a virů.



## Energetická třída A

Všechny tři nové vysokokapacitní modely nesou označení energetické třídy A a pracují maximálně efektivně. Velký podíl na tom má i to, že používají pokročilý invertorový motor, který je nejen úsporný, ale také tichý a velmi spolehlivý.



## 6. SMYSL

Inteligentní technologie 6. SMYSL v případě praček optimalizuje jejich spotřebu vody a energie. Řídí ale i výkon motoru a kontroluje teplotu vody. Integrované senzory detekují množství vloženého prádla, takže je každý cyklus vždy maximálně úsporný a současně s perfektními výsledky praní.



## Clean+

Tato funkce umožňuje upravit prací cyklus podle toho, jak špinavé máte oblečení a jiné textilie. Na výběr jsou 3 stupně zašpinění – Intenzivní, Denní a Rychlé. Vedle intenzity samotného praní se danou volbou upravuje i délka praní.



## SoftMove

Vylepšený systém SoftMove pečuje o prádlo pomocí speciálních pohybů bubnu, které se přizpůsobí každému typu látky. Různé typy pohybu bubnu v každé fázi pracího cyklu, od počátečního napouštění vody až po závěrečné odstředování, zaručují dokonalé výsledky.

## Čeština a slovenština

Novinky jsou vybaveny LCD s češtinou i slovenštinou a lze u nich využít také funkci přidání zapomenutého prádla. Stačí pozastavit program, dvířka se odemknou a uživatel může do bubnu vložit další oblečení bez snížení účinnosti pracího cyklu.

Objednávat můžete konkrétně modely FFB 10469 BV EE (10 kg) s černými dvířky a FFD 10469 BCV EE (10 kg) s dvířky v černo-chromové barvě. Oba mají jinak shodnou spotřebu energie 51 kWh na 100 cyklů a spotřebu vody 52 litrů na cyklus. Jak se od sebe ještě liší? Druhá jmenovaná pračka je vybavena LCD displejem a disponuje i funkcí Steam Hygiene.

Model FFD 11469 BV EE má kapacitu 11 kg, spotřebu 54 kWh na 100 cyklů a 54 litrů vody na cyklus. Najdete u něj černá dvířka. Všechny pračky pracují velmi tiše – maximální úroveň hlučnosti dosahuje 76 dB(A).



**Dostupnost: v prodeji**

### Candy CSTG 38TMCE/1-S

- 8 kg
- 1 300 ot./min. (B)

- Invertorový motor

Během loňského léta zamířila do prodeje tato pračka Candy, která patří mezi modely s nejvyšší kapacitou na trhu. 8 kg není u shora plněných praček nadále příliš běžných, stejně jako možnost spojení s chytrým telefonem a smart funkce. Spojení s mobilním telefonem je v tomto případě řešeno přes Bluetooth – spárování usnadňuje systém NFC, takže stačí telefon jen přiložit k označenému místu na pračce. Konektivita je v tomto případě dostupná pouze pro telefony s androidem. V aplikaci je každopádně k dispozici více než 40 speciálních pracích programů nad rámec 16 standardních, které najdete přímo na ovládacím panelu pračky. 9 programů je rychlých s trváním do 1 hodiny. Spotřeba energie na 100 cyklů dosahuje 55 kWh. Vody si vezme pračka na jeden cyklus 44l. Třída emisí hluku je C, konkrétně je její maximální hodnota 78 dB(A). Rozměry: 86 × 41 × 60 cm (v × š × h).



### Electrolux PerfectCare 800 EW8TN3562C

- 6 kg
- 1 500 ot./min. (B)

- Invertorový motor

Shora plněná pračka švédské značky Electrolux nabízí nadstandardní parametry, zejména vysoce účinné ždímání při 1 500 ot./min a velký přehledný displej s kompletním ovládním v češtině. Nechybí dokonce parní technologie SteamCare, kterou lze volitelně aktivovat, aby před koncem programu ošetřila prádlo párou. Sníží se tak pomačkání látek. Důležitá je i technologie UltraCare, která mísí prášek a vodu ještě před tím, než se dostanou do bubnu. Detergent je tak dokonale rozpuštěn, čímž se zvyšuje účinnost praní. Zajímavá je také volba UltraWash pro extra šetrné praní při nízkých teplotách a s mírnými pohyby bubnu s dobou trvání kratší než hodinu. Zmiňovat množstevní automatiku či možnost přizpůsobit délku programu je už snad zbytečné. Spotřeba energie na 100 cyklů je 48 kWh. Vody potřebuje pračka na jeden standardní cyklus 42l. Hlučnost má maximální hodnotu 79 dB(A). Třída emisí hluku je C. Rozměry: 89 × 40 × 60 cm (v × š × h).



**Dostupnost: v prodeji**



**Dostupnost:  
novinka již v prodeji**

### ETA 3741 90000

- 6 kg
- 1 400 ot./min. (B)

- Invertorový motor

Na konci minulého roku vstoupila značka ETA do segmentu vrchem plněných praček se 2 modely. Jeden má standardní motor, druhý je ovšem vybaven invertorem, takže jsme do přehledu zařadili ten. U české značky asi nikoho nepřekvapí ovládací panel v češtině doplněný o přehledný displej. Z volitelných funkcí jmenujme Hygiene+ (přidá máchání), odložený start a možnost volby znečištění prádla. Pračka detekuje velikost náplně a podle toho optimalizuje spotřebu vody a energie. Když hovoříme o energii, spotřeba na 100 cyklů je 52 kWh. Vody odebere pračka z řadu 42l na cyklus. Hlučnost nepřekračuje hranici 79 dB(A), což řadí tento model do třídy emisí hluku C. Rozměry: 86 × 41 × 60 cm (v × š × h).



### Hoover H-WASH 300 H3TFSMP48TAMCE-S

- 8 kg
- 1 400 ot./min. (B)

- Invertorový motor

Vrchem plněná pračka Hoover s vysokou kapacitou je vybavena invertorovým motorem a plnohodnotnou konektivitou s wi-fi. Na ovládacím panelu najdete 16 základních programů. Další více než 40 v aplikaci Wizard v mobilním telefonu. Hned 4 programy jsou rychlé s délkou do 1 hodiny. Uvnitř pračky se nachází speciální komora pro mísení pracího prostředku s vodou – vzniklá emulze je pak přímo vstříkována na prádlo v bubnu, díky čemuž lze prát při 20 °C se stejnou účinností jako v běžné pračce při 40 °C. Zmiňme také parní funkci či pomalé otevírání dvířek bubnu. Hlučnost pračky nepřesahuje 79 dB(A), což ji řadí do třídy emisí hluku C. Rozměry: 86 × 41 × 60 cm (v × š × h).



**Dostupnost: v prodeji**







## Nová řada praček a sušiček Whirlpool Supreme Silence

Nejtišší modely a maximální úspora\*

\* V kategorii volně stojících praček 8 kg, 1400 ot/min. V porovnání s úrovní hluku deklarovanou výrobcem. Odkazuje na model pračky Whirlpool W6X W845WB EE a model sušičky Whirlpool W7 D84WB EE.



**Whirlpool**  
SENSING WHAT MATTERS



**Dostupnost: v prodeji**

### Indesit BTW B7220P EU/N

- 7 kg
- 1 200 ot./min. (C)

- Standardní motor

Stálíci katalogu značky Indesit jsou pračky s funkcí Turn&Wash, díky níž stačí jen zvolit univerzální program a zahájit praní bez dalšího nastavování. Slouží k praní běžného denního prádla a trvá pouze 45 minut. Vedle něho jsou na výběr standardní programy i 5 rychlých cyklů s dobou trvání kratší než 59 minut. Z doplňkových funkcí stojí za pozornost volba pro odstranění skvrn. Pračka spotřebuje 78 kWh energie na 100 cyklů a 451 vody na cyklus. Její hlučnost spadá do třídy C. Maximální hodnota dosahuje 78 dB(A).  
Rozměry: 90 × 40 × 60 cm (v × š × h).



### Philco PLDI 138 CQTL

- 8 kg
- 1 300 ot./min.

- Invertorový motor

Na jaře loňského roku uvedla značka Philco nové modely vrchem plněných praček včetně tohoto s vysokou kapacitou na 8 kg prádla a s invertorovým motorem. Ovládací panel v češtině obsahuje 16 programů, mezi nimiž najdete i rychlé cykly s trváním 15 nebo 45 minut. Nechybí zde položka Můj program, který usnadňuje výběr nejpoužívanějšího nastavení. Philco se ještě chlubí pozvolným otevíráním bubny nebo speciální funkcí pro čištění bubny. Pokud jde o spotřebu energie, ta činí 62 kWh na 100 cyklů. Spotřeba vody potom 48 l na cyklus. Hlučnost má maximální hodnotu 80 dB(A) – třída emisí hluku třídy C.  
Rozměry: 87 × 40 × 61 cm (v × š × h).



**Dostupnost: v prodeji**



**Dostupnost: v prodeji**

### ROMO RWT2265B

- 6,5 kg
- 1 200 ot./min. (B)

- Invertorový motor

V průběhu loňského léta představila česká značka ROMO nové modely „vrchovok“. Vlajkovou lodí nabídky je tento. Na rozdíl od předchozí generace používá již úspornější, tišší a spolehlivější invertorový motor. Pračka nabízí jednoduché ovládání v češtině a displej zobrazující nastavení teploty, otáček a času programu. Z funkcí a technologií je přítomna množstevní automatika, rychlé programy, jemné otevírání dvířek bubny a odložený start. Pračka spotřebuje 55 kWh / 100 cyklů a 41 l vody na cyklus. Hlučnost 76 dB(A) znamená třídu emisí hluku B.  
Rozměry: 85 × 40 × 60 cm (v × š × h).



### Whirlpool TDLRS 722BS EU/N

- 7 kg
- 1 200 ot./min. (B)

- Přímý pohon

Pokud vaši zákazníci hledají shora plněnou pračku, která nemá bílou barvu, jednou z mála je tento model značky Whirlpool. Má totiž stříbrnou barvu. V portfoliu firmy ho ale najdete i v bílém provedení. Vedle netradiční barvy se pračka pyšní přímým pohonem, který je označován marketingovým názvem ZEN. Pračka je díky němu spolehlivější, tišší a úspornější. Pozornost věnujte určitě i velkému displeji, bohaté nabídce programů s rychlými cykly a inteligentní technologii 6. smysl Colours, s jejíž pomocí pračka nastavuje nejvhodnější parametry praní. Nechybí speciální program Colours15° – ochrana barev a energetická úspora při zajištění stejné kvalitního praní jako v běžné pračce při 40 °C. Spotřeba energie činí 78 kWh / 100 cyklů. Spotřeba vody je 45 l / cyklus. Třída emisí hluku je B. Konkrétně je maximální hlučnost 74 dB(A).  
Rozměry: 90 × 40 × 60 cm (v × š × h).

Rozměry: 90 × 40 × 60 cm (v × š × h).



**Dostupnost: v prodeji**





PŘEDSTAVUJE



BEZPLATNÝ SERVIS  
PHILCO  
**+36**  
Podmínky na  
www.philco.cz  
MĚSÍCŮ

ZÁRUKA  
PHILCO  
**10 let**  
Podmínky na  
www.philco.cz  
NA MOTOR

## Nenáročná na prostor, náročná na kvalitu praní

Nový model Philco **PLDI 138 C QTL** vypere **až 8 kg** prádla potichu, úsporně a spolehlivě díky inverterovému motoru **se zárukou 10 let**. Nerezový buben s unikátní strukturou povrchu **Crystal** pro vyšší ochranu prádla se otevře pomalu a bezpečně díky mechanismu **SoftClosing**. LED displej a **ovládací panel v češtině** nabízí jednoduchou a přehlednou volbu programů. Pračka má odložený start až o 24 hodin a je vybavena nejpokročilejšími prvky **pro bezpečný provoz** - ochranou proti přetečení, ochranou dveří, kontrolou vyvážení a otáček při odstředování. **Nadstandardní komfort i funkce** pro každodenní praní v té nejvyšší kvalitě Philco **s prodlouženou zárukou + 36 měsíců**.



- Ener. třída C • Náplň 8 kg • 1 300 ot./min. • Inverterový motor • LED displej • Ovládací panel v češtině • Odložený start (0-24 hod.)
- Nerezový buben Crystal • Ochrana dveří • Ochrana proti přetečení • Ochrana otáček odstředění • Kontrola vyvážení • SoftOpening
- Hlučnost praní/odstředování 62/80 dB • Emisní třída hlučnosti C

# CANDY

## RapidÓ



## RYCHLÉ PRANÍ A SUŠENÍ S UCELENOU SADOU SPECIÁLNÍCH CYKLŮ

Řada praček, sušiček a praček se sušičkou RapidÓ je nejvybavenější v kategorii praní a sušení značky Candy. Poznávacím znakem celé řady je zkosený ovládací panel a umístění části ovládacích prvků na horní hranu dvířek. To vše pro snadnější a přehlednější manipulaci. Svoji nabídkou 9 rychlých programů s délkou do 1 hod u praček a 7 rychlými program do 90 minut u sušiček uspokojí nároky nejen na rychlé praní, ale i na speciální péči jako např. o sportovní oblečení, jemné nebo hygienické praní. Vedle rychlých programů nabízí i doplňkové funkce v aplikaci hOn a simply-Fi a co víc, všechny modely praček jsou v nejlepší energetické třídě A. Kompletní nabídku doplňuje i možnost kombinace praček RapidÓ se sušičkami téže řady a to nejen v tradičních rozměrech hloubky, ale i v provedení Slim s hloubkou sušičky pouhých 46,5 cm.



### *Ucelená sada rychlých programů praní a sušení*

Pračky RapidÓ nabízí nekompletnější sadu rychlých programů na trhu. Celkem 9 cyklů totiž vyperá prádlo za méně než 1 hodinu. V rozmezí od 14 do 59 minut praní najdete speciální program pro velmi zašpiněné oblečení při 60°C, při teplotě 40°C denní praní, barevné prádlo a bavlnu, na 30°C sportovní oblečení a jemné prádlo nebo eco krátké varianty pro méně zašpiněné kusy. A že se prádlo nestihne dobře vyprat? O to se postará technologie Speed-Drive Motor, která zajišťuje až o 50 % účinnější praní i při rychlých cyklech. V sušičce RapidÓ najdete rychlých programů celkem sedm.



### *V nejlepší energetické třídě*

Díky novému motoru Speed-Drive Inverter Motor přináší pračky Candy RapidÓ nejen skvělý výkon, ale i nízkou energetickou spotřebu. Podle nové evropské legislativy z roku 2021 je jeho třída energetické účinnosti A, což odpovídá předchozí třídě A+++.

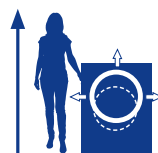
### *Snap & Wash - vyfoťte špinavé prádlo a pračka si už poradí*



Pokud si rádi hrajete s moderními technologiemi, jistě vás nadchne funkce Snap & Wash, kterou lze použít při Wi-Fi propojení s mobilní aplikací hOn a simply-Fi (v závislosti na modelu). Pomocí smartphonu zjistíte, jaký cyklus je nejvhodnější pro konkrétní množství, typ a barvu vašeho prádla. Jednoduše hromadu prádla vyfoťte a aplikace doporučí na základě množství a barev správný program, a to včetně teploty a počtu otáček. V aplikaci máte navíc další práci a sušicí cykly k základní nabídce na ovládacím panelu spotřebičů, statistiky spotřeby energie a vody, možnost ovládnutí spotřebiče na dálku. sušičce RapidÓ najdete rychlých programů celkem sedm.







### Talking Candy – celková správa hlasem

Řada RapidÓ je vybavena hlasovým asistentem Talking Candy. Se spotřebiči doslova můžete vést dialog. Zeptáte se třeba na to, jak odstranit skvrny od trávy nebo jak prát záclony. Zahájíte program nebo získáte podporu týkající se údržby a vysvětlení funkcí. Produkty řady RapidÓ jsou kompatibilní také s hlasovými asistenty pro chytrou domácnost Alexa a Google Assistant. Ovládání hlasem je dostupné v několika světových jazycích, prozatím bez češtiny.

\*Dostupné pouze v jazycích (ENG, ITA, FRA, ESP, GER, RUS)

### Větší a výše umístěná dvířka

Díky většímu a výše umístěnému plnicímu otvoru u praček, sušiček a praček se sušičkou Candy RapidÓ se nebudete muset při manipulaci s prádlem tolik ohýbat. Tomu uzpůsobený je také ovládací panel umístěný v horizontální poloze a nakloněný otočný programátor. Obojí máte na očích bez zbytečného nahýbání.

### Memo Smart Wash – o několik starostí méně

Funkce Memo Smart Wash vám připomene, co se má vyprat a kdy, takže už nemusíte pamatovat na to, kdy jste naposledy prali záclony nebo třeba ložní prádlo, upomínky a jejich frekvenci si nastavíte sami. RapidÓ také uloží vaše oblíbené programy, aplikace simply-Fi doporučí typ a množství pracího prostředku podle druhu prádla, jakmile se blíží vyčerpání vašich zásob, aplikace může zadat automatickou objednávku na Amazonu na jakýkoliv druh pracího prostředku.

### Klasické i Slim modely

Pračky Candy RapidÓ jsou v prodeji v kapacitách od 7 do 14 kg, v případě sušiček od 7 do 11 kg. U praček se sušičkou je na výběr od kapacit 6 + 4 kg až po 14 + 9 kg. Všechny pak nabízejí tzv. Slim modely s hloubkou menší než 50 cm. Speciálně u kombinace pračky se samostatnou sušičkou je tato konstrukce velmi zajímavá pro svoji možnost umístění do malého prostoru. Sušičky se dají spolu s pračkami stohovat na sebe a ušetřit tak další drahocenné místo. Slim sušičky RapidÓ s hloubkou 46,5 cm a kapacitou 7 kg je možné kombinovat s pračkami téže řady s hloubkou 40 až 46 cm.

### Barevná provedení

Celá řada RapidÓ je k dostání nejen v klasickém bílém provedení, ale i ve verzi s chromovanou hranou dvířek. U praček a praček se sušičkou je nabídka dále rozšířena i o antracitové modely doplněné chromovaným proužkem na dvířkách.



simply | Fi<sup>®</sup>



CONNECTED TO YOUR LIFE

[www.candycr.cz](http://www.candycr.cz)





# KBIS

ORLANDO  
FEBRUARY 8-10  
2022

## Navštívili jsme největší americký veletrh kuchyní a koupelen

Na začátku února se ve floridském Orlandu konal po pandemické přestávce tradiční veletrh Kitchen & Bath Industry Show. Že jde o událost světového významu, prokázala účast firem, které na americkém trhu nepůsobí, například polská Amica nebo turecký Vestel.

Upršené Orlando přivítalo mezi 8. a 10. únorem na 70 tisíc návštěvníků veletrhu KBIS, kteří se přijeli podívat na novinky od 1 200 vystavatelů. Porovnáme-li čísla s letošním veletrhem CES, který je mnohem většinou akcí, přitom na něj dorazilo pouhých 45 tisíc lidí, zdá se, že „kuchyně a koupelny“ táhnou víc než televizory a elektroauta. S vyšší návštěvností může souviset i fakt, že stát Florida měl dlouhodobě nejměkčí opatření proti šíření covidu. I během omikronové vlny byly roušky pro očkované pouze doporučované a spousta lidí právě do slunného jižního státu tak trochu unikala.

Samotný veletrh ukázal především vybavení pro americké kuchyně a koupelny, přičemž my jsme věnovali pozornost pouze segmentu domácích spotřebičů. Na místě vystavovaly jak Evropanům dobře známé značky, tak ty, které na starém kontinentu vůbec nepůsobí. Překvapivá pro nás byla především neúčast firem BSH a Samsung, přičemž expozice první jmenované byla indikována v tištěných pláncích veletrhu, takže se v Orlandu nepochybně prezentovat měla. Zdaleka největším překvapením ovšem byla přítomnost společnosti Amica – ta se v USA ukázala vůbec poprvé.





**Amica**

Jak nám přiblížila na místě sama viceprezidentka celé Amica Group Alina Jankowska-Brzóska, primárním důvodem účasti Amica na KBIS 2022 bylo takové první oťukávání severoamerických břehů. Firma prý nemá žádné konkrétní plány vstupu na americký trh, ale na místě hovořila s potenciálními partnery a zjišťovala možnosti případné spolupráce.

**Beko**

Turecké Beko vstoupilo na americký trh teprve v roce 2016, ale už se v USA velmi dobře zabydlelo. Odpovídá tomu i pestrá nabídka spotřebičů šitých na míru zdejšími zákazníky. Jako například tato skutečně dvojitá trouba s šířkou 76,2 cm, dvojitými ventilátory v každém z pečících prostorů a celkovým objemem 322 litrů.

Chybět nemohly ani americké lednice Beko s technologií NeoFrost, tedy oddělenými chladicími okruhy. Jejich provedení a výbava se od modelů prodávaných v Evropě prakticky neliší.

**Café**

Relativně nová značka z portfolia GE Appliances (Haier) byla uvedena na trh teprve roce 2018. Cílí na náročnější zákazníky a snaží se je oslovit vysokou úrovní customizace. Uživatel si může vybrat z různých typů voličů, madel i povrchových úprav spotřebičů.

**GE Appliances**

Poté, co tradiční americkou značku koupil čínský Haier, zažívá svou renesanci a na trhu se jí opět daří. Na KBIS 2022 vznikaly v její zóně největší tlačence u prezentace systému Kitchen Hub. A to přesto, že nejde vlastně o úplnou novinku. Jedná se o centrální smart řešení, u něhož je na čelní straně digestoře 27palcový dotykový displej. V podstatě je to plnohodnotný tablet, na kterém můžete sledovat během vaření třeba Netflix. Spojíte ho i s Bluetooth reproduktorem, samozřejmě obsahuje i spoustu receptů a lze z něho řídit všechny další spotřebiče v kuchyni. Novinkou na KBIS byla varianta této digestoře, která navíc obsahuje mikrovlnku.







### JennAir

Luxusní americká značka, patřící od roku 2006 americkému Whirlpoolu, přivezla na Floridu spoustu zajímavých výrobků. V její expozici jsme strávili dobrou půlhodinu, protože na evropských veletrzích nemáme možnost si tyto produkty prohlédnout a osahat. Spotřebiče se vyznačují masivním kovovým provedením a velmi precizním dílenským zpracováním. Je vidět, že se u nich v žádném případě nešetří ani na materiálu, ani na montáži. Největší pozornost si získaly nové řady The RISE s designem inspirovaným profesionální technikou a NOIR, která staví na minimalismu a tmavých barvách.



### LG

Ačkoliv nás způsob prezentace firmy LG na veletrhu CES v Las Vegas zklamal, bohatě to korejský výrobce vykompenzoval na druhé straně Ameriky o měsíc později. Velkolepá prezentace byla rozdělena do tří částí – základ tvořila samotná značka LG, prémiový segment již známá značka Signature a jakýsi mezistupeň nově uvedená značka LG Studio. Zástupci firmy nám na místě řekli, že LG Studio neoplývá tak luxusním provedením jako Signature, ale bere si z jejich produktů některé technologie.



Upozornění jsme během prezentace byli na nové modely myček s technologií QuadWash Pro. Jedná se o vylepšení již dříve používaného systému QuadWash se spodním ostříhacím ramenem, které svou konstrukcí zajišťuje ještě lepší distribuci vody. Nově přibily drobné otvůrky (oranžová část) vytvářející mikrobublinky.

Technici LG totiž zjistili, že právě mikrobublinky přispívají k ještě účinnějšímu odstranění zbytků jídla. Díky aktivnímu sušení jsou tyto myčky schopné umýt plnou náplň za 1 hodinu.

Nemalá část výstavní plochy LG byla věnována péči o prádlo. Mezi největší novinky patřily pračky a sušičky s minimalistickým designem. Pyšní se moderní verzí tradičního centrálního voliče programů. Místo mechanického ovladače mají ale elektronický ovladač, v němž se nachází displej.



### Liebherr

Specialista na chladicí a mrazicí techniku ukázal první modely chladniček s mrazákem dole ze své prémiové řady Monolith. Kromě toho byla na místě k vidění nová generace vestavných chladniček cílených na americký trh.





**Miele**

Německý výrobce se na KBIS zaměřil na prezentaci řady 7000, která ovšem není pro evropské publikum žádnou novinkou, byť ji v loňském roce rozšířila o další spotřebiče. Nás více zaujal tento 122 cm široký sporák s cenovkou 16 799 dolarů (cca 360 tisíc korun). Najdete v něm dvě trouby, které mají výbavu na úrovni vestavných trub Miele včetně bezdrátové teplotní sondy či funkce připárování. Samozřejmostí je konektivita a ovládání přes barevné dotykové displeje. Varná plocha obsahuje 6 plynových hořáků.

**Monogram**

Extra luxusní značka z portfolia GE Appliances (Haier) měla v Orlandu jednu z nejpůsobivějších prezentací, a tak není divu, že se na ni stála doslova fronta. Z novinek byla zajímavá například tato elektrická trouba 30" Smart Flush Hearth Oven (uprostřed), která je sice plně elektrická, ale Monogram ji koncipoval jako plnohodnotnou náhradu za cihlovou pec. Jelikož dosahuje až 700 °C, lze v ní dosáhnout skutečně profesionálních výsledků. Například při přípravě pizzy nebo steaků. Samozřejmostí jsou chytré technologie, konektivita a nekompromisní dílenské zpracování.

**True Residential**

Firma dodávající domácnostem chladicí a mrazicí techniku profesionálních parametrů upoutala naši pozornost svými majestátními řešeními, která v mnohém připomínají nejvyšší modely firmy Liebherr. Technologicky vyspělé lednice s obrovským objemem jsou nabízeny i ve variantách s prosklenými dveřky. Premiové provedení interiéru snad netřeba zmiňovat.

**SMEG**

Tradiční italský výrobce měl na KBIS rozhodně co prezentovat. Ať už šlo o nové indukční sporáky, klasické plynové sporáky, ovšem s profesionálním výkonem, či nové modely luxusních lednic.

**Vestel**

Turecký výrobce ukázal Američanům, jak vypadají evropské spotřebiče. Do Orlanda přijel otukávat terén podobně jako Amica. Současně účastí vyslal do trhu určitý signál o své síle a rostoucím sebevědomí. Žádné převratné novinky zde neukázal. Jeho účast měla byznysový a symbolický charakter.







## Lidé řeší poslední desetiletí čistotu chemickými prostředky. Laurastar je vrací k přirozeným a osvědčeným metodám

Hygiena není otázkou moderního věku. Lidé se jí zabývali už v dávné minulosti a využívali celou řadu účinných postupů, na které se v posledních desetiletích tak trochu zapomnělo. Důvodem je příchod chemických prostředků, které jsou sice mnohdy účinné, ale mají také negativní dopady na naše zdraví. Švýcarská firma Laurastar se nevěnuje pouze žehlení a navrácení původního vzhledu látek. Všechny její výrobky mají mimořádný hygienický účinek, protože používají takzvanou suchou jemnou páru (DMS).

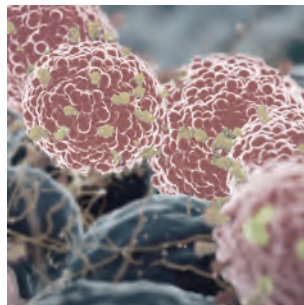


### Hygiena pomocí agresivní chemie?

Možná vás to překvapí, ale podle nedávné studie, provedené krátce před příchodem pandemie koronaviru, si v některých zemích světa myjí lidé ruce po použití toalety jen ve 23 % případů. Covid situaci nepochybně změnil, protože spousta z nás je nyní obezřetnější a věnuje se hygieně důkladněji. A to nejen kvůli sobě, ale i kvůli lidem v okolí. Na druhou stranu se používá v domácnostech mnohem větší množství různých chemických prostředků, které likvidují bakterie, viry, roztoče a další

mikroorganismy, jenže obsahují spoustu rizikových látek. Špínu a mikroby tak nahrazujeme už celá desetiletí čistícími přípravky, jejichž sloučeniny se hromadí v našich domácnostech, a nadále je používáme.

Na 100 tisíc látek je schváleno k prodeji na trhu navzdory tomu, že známe dopady na lidské zdraví jen asi u třetiny z nich. Mezi nejčastější patří amoniak, syntetické povrchové aktivní látky, ftaláty, těkavé organické sloučeniny, terpeny či chlór. Některé vyvolávají alergické reakce, podráždění kůže, respirační problémy a některé jsou dokonce vysoce toxické. V mnoha případech je lze přitom nahradit přirozenou silou přehřáté páry, která má jak čistící, tak hygienický účinek. A právě taková je suchá jemná pára firmy Laurastar.



### Odvrácená strana praní při nižších teplotách

Fenoménem zejména posledních dvou dekad je snížení prací teploty na 30 °C nebo méně. Výrobci praček se zaměřují výhradně na přínos tohoto trendu, kterým je snížení spotřeby energie a možnost prát světlé a barevné dohromady. Už ovšem nedodávají, že při této teplotě zůstávají v prádle i samotné pračce mikroorganismy, dokonce zde pro ně vzniká ideální prostředí k množení. Renomovaný imunolog a mikrobiolog Charles Gerba z University of Arizona během svého výzkumu detekce patogenů se přímo zaměřil na pračky a zjistil, že právě tyto spotřebiče mohou nabízet perfektní podmínky pro rozličné mikroorganismy. Konkrétně během svého výzkumu potvrdil, že 60 % praček obsahuje koliformní bakterie a kolem 10 % z nich obsahuje E. coli. Prokázal, že bakterie nejsou eliminovány, pokud je teplota vody příliš nízká, a co víc, mohou dokonce kontaminovat oblečení v následujících praních tím, že zůstanou v bubnu pračky.

Zde se opět hlásí o slovo suchá jemná pára společnosti Laurastar, která s 99,9% účinností likviduje všechny bakterie, viry, roztoče, plísňe a další.





### Kabáty, polštáře a postele jsou živnou půdou roztoců

Roztoči jsou drobní živočichové z řádu pavoukoců. Ano, čtete správně, jedná se o příbuzné pavouků, a přestože mohou některé druhy roztoců dosahovat až 2 cm, většina má velikost mezi 100 až 560 mikrony. Nejsou tedy pouhým okem viditelní. Nejčastěji se nacházejí v textilu, lůžkovinách, čalounění, kobercích či postelích, kde se živí převážně mikroskopickými zbytky naší kůže. Roztoči představují nemalý problém, protože oni samotní i jejich výměšky jsou významnými alergeny. Běžný textil pereme a žehlíme, takže ho roztoců můžeme poměrně účinně zbavit, ale saka, kabáty či právě matrace, pokrývky, polštáře nebo čalounění čistíme méně často nebo skoro vůbec. Tyto předměty jsou pro roztocce dokonalým útočištěm, čemuž lze velmi jednoduše zabránit suchou jemnou párou společnosti Laurastar. Její účinnost je v jejich případě dokonce 100%.

## Jak funguje technologie suché jemné páry alias DMS?

**DIMS**  
DRY MICROFINE STEAM

### 1. fáze

DMS není pouhou vodou přeměněnou na páru. Jde o takzvanou přehřátou páru. Inženýři Laurastar vyvinuli bojler, který umožňuje páře dosáhnout mnohem vyšší teploty, než je standardní. Objem vody uvnitř bojleru zůstává konstantní a molekuly páry se při zahřívání pohybují stále rychleji, čímž stoupá teplota vysoko nad 100 °C, a to až na 160 °C. Pára přeměněná na plyn tak akumuluje tepelnou energii. Navíc zde probíhá destilační proces, který umožňuje, aby voda z bojleru unikla v dokonale čistém stavu.

### 2. fáze

Suchá jemná pára má uvnitř výrobků Laurastar přesně určenou cestu. Vše je pečlivě navrženo, aby bylo zajištěno, že si pára zachová svou původní sílu, maximum energie, teplotu a vysokou rychlost, které jsou vysoko nad průměrem konkurenčních řešení na trhu. Při aktivaci zařízení je pára vytlačena z bojleru neuvěřitelnou rychlostí a dává molekulám vody přeměněným na plyn výjimečnou energii. Těsně před výstupem se znovu zahřeje a vysuší v žehličce. Parní výstup dosahuje rychlosti až 129 km/h. V hygienických napařovačích Laurastar se DMS uvolňuje ihned po svém vzniku, takže její původní síla a další parametry zůstávají zachovány.

### 3. fáze

Síla páry DMS pochází z těchto molekul vody přeměněných na plyn, které pronikají hluboko do nitra textilních vláken. Obnovuje se jejich původní tvar a s účinností 99,9 % jsou likvidovány veškeré mikroorganismy. DMS je přírodní, spolehlivé a bezchemické řešení pro dezinfekci, vyhlazování a žehlení. V případě předmětů se suchá jemná pára snáze dostává do všech záhybů a kopíruje tvar dané věci, čímž je zajištěna úplná dezinfekce.

Suchou jemnou párou DMS používají všechny výrobky Laurastar od žehlicích systémů až po napařovače IGGI a IZZI.



**HYGIENICKÝ  
ÚČINEK PÁRY**  
**ZABÍJÍ 99,9%  
VIRŮ**  
BAKTERIÍ A ROZTOČŮ

**LAURASTAR**

# Změny pravidel hospodářské soutěže se blíží. Co přinesou?

*Pravidla hospodářské soutěže se vztahují na distribuci jak na úrovni EU, tak na vnitrostátní úrovni a mohou být vymáhána jak Evropskou komisí, tak vnitrostátními orgány. V posledních letech jsme byli svědky toho, jak některé vnitrostátní orgány přijaly přísnější přístup k jejich prosazování. Aktualizace pravidel EU představuje příležitost, aby byla pravidla dostatečně flexibilní, aby se přizpůsobila tempu změn, které trhy zažívají. O nejdůležitějších trendech a očekávaných změnách pravidel jsme diskutovali s právníčkou Fionou Carlinovou, partnerkou v advokátní kanceláři Baker McKenzie.*

## Baker McKenzie.

**Pravidla hospodářské soutěže upravující omezení vertikálních dohod o distribuci se revidují. Evropská komise v současné době konzultuje návrhy právních textů, které budou dokončeny a přijaty v první polovině roku 2022. Jaké jsou hlavní změny?**

Jsmo v procesu významné změny pravidel, kterými se budou řídit distribuční dohody v příštím desetiletí. I když Evropská komise zveřejnila návrhy textů nových pravidel k veřejné diskusi v loňském roce, stále se na tom pracuje a mohlo by dojít k významným změnám. Na základě toho, co dnes víme, jsou zde tři velká témata. Nejprve tedy dobré zprávy. Komise uznává, že je třeba vyjasnit a zjednodušit pravidla a umožnit větší flexibilitu, aby se zajistilo, že se dodavatelské řetězce budou moci rychle přizpůsobit budoucím změnám a vyvíjejícím se požadavkům zákazníků. Navrhují tedy řadu změn, které zajišťují větší flexibilitu. Jedním z příkladů je jeho ochota být shovívavější, pokud jde o udržování cen při dalším prodeji – tím, že poprvé umožní použití „minimálních inzerovaných cen“, takzvaných MAP (minimum advertised prices). To bylo v USA vždy zákonné, dokud maloobchodníci mohou volně prodávat pod hodnotou MAP. EU nyní navrhuje, aby byl tento přístup převzat. Pokud dojde k přijetí této věci, mohlo by to omezit škodlivý dopad algoritmických úprav cen a pomoci zmírnit agresivní chování lídrů trhu.

**Znamená to, že dodavatel může specifikovat minimální inzerovanou cenu, ale výrobek může být ve skutečnosti prodáván za nižší cenu?**

Ano, dodavatel může stanovit pouze minimální inzerovanou cenu, pokud jde o skutečnou prodejní cenu, distributor by

měl mít vždy možnost nabídnout slevu na základě vlastního uvážení. Stanovení cen při dalším prodeji zůstává přísně zakázáno.

**A co dalšího se bude měnit?**

Komise si uvědomuje dopad internetového prodeje. Současná pravidla jsou deset let stará a byla navržena tak, aby podporovala elektronický obchod v době jeho vzniku. Tentokrát budou pravidla vyvážena tak, aby čelila síle platform. A konečně existuje jedna oblast, kde Komise plánuje zpřísnit pravidla způsobem, o kterém se domníváme, že byl zcela nežádoucí. A to ve vztahu ke schopnosti vyměňovat si informace mezi dodavatelem a jeho prodejci, kde dodavatel soutěží se svými prodejci na jejich úrovni – to je označováno jako „duální distribuce“. V jejím případě obsahují Komisi předložené návrhy pravidel přísnější přístup a jakoukoli výměnu informací mezi dodavatelem a jeho prodejcem považují za podezřelou. To je zbytečné a potenciálně velmi rušivé. Doufáme, že finální texty budou aplikovatelnější.

**Podívejme se nyní na zmíněné oblasti podrobněji. Jak konkrétně navrhuje Komise, aby byla pravidla pružnější? Zmínila jste příklad MAP. Co dalšího lze očekávat v oblasti cen?**

Podle dnešních pravidel může dodavatel doporučit maloobchodní cenu nebo stanovit maximální cenu, pokud maximální cena v praxi nefunguje jako minimální cena nebo pevná cena. V opačném případě je RPM (resale price maintenance) zakázáno. Existují pouze dvě výjimky:

1. krátkodobé propagační akce s pevnou cenou až 6 týdnů v rámci franšízy,

2. možnost dodavatele stanovit na krátkou dobu cenu při uvedení nového výrobku, je-li to nezbytné k povzbuzení dalších prodejců k investicím do vytváření poptávky po novém produktu.

Komise se chystá tyto výjimky zachovat, ale domníváme se, že by mohly být velkorysejší, pokud jde o rozsah. Bude zajímavé sledovat, zda budou finální texty obsahovat nějaké další ústupky. Komise rovněž navrhuje, aby byla uznána legitimita stanovení cen ve vztahu k takzvaným „smlouvám o plnění“. Tento pojem se vztahuje na situaci, kdy velký zákazník obvykle dojednává příznivou cenu přímo s dodavatelem, ale kdy jsou výrobky dodávány prostřednictvím nezávislého prodejce, který přebírá vlastnické právo v rámci běžného obchodního styku. Komise navrhuje, aby se na smlouvy o plnění a související stanovení cen dodavatelem vztahovala bloková výjimka nazývaná „safe harbour“, ale to je podmíněno tím, že se konečný zákazník vzdá svého práva vybrat si zprostředkovatele, který by měl dohodu provést. Bez takového zproštění může dodavatel pouze stanovit maximální prodejní cenu a umožnit zprostředkovateli další slevu. To vítáme, ale dodáváme, že tato výjimka by měla být k dispozici každému kupujícímu, nejen „koncovým uživatelům“. Komise by také měla upustit od požadavku na „zřeknutí se práv“ zákazníka. Nová pravidla by se měla vyhnout zbytečné byrokracii.

**Zmínila jste, že pravidla duální distribuce mohou být přísnější. Odhadujeme, že se to týká i informací o cenách, které si může dodavatel a jeho prodejci vyměňovat. Co to znamená v praxi? Posledních 20 let pravidla hospodářské**



soutěže uznávala, že i když je dodavatel přítomen na maloobchodní úrovni, jeho vztahy s nezávislými dalšími prodejci jeho výrobků zůstávají především vertikální povahy. Komise navrhovala přezkoumat jakoukoli výměnu informací mezi dodavatelem a dalšími prodejci podle přísnějších pravidel hospodářské soutěže upravujících horizontální dohody mezi soutěžiteli, kdykoli mají dodavatel a další prodejce dohromady 10% nebo vyšší tržní podíl.

**Prahová hodnota 10 % obsažená ve zveřejněném návrhu nových pravidel vyvolává mnoho otázek. Co když jsou někteří prodejci velcí a jiní malí, takže některé vztahy spadají do tohoto pravidla a jiné už mimo něj? A jaký je relevantní trh po geografické stránce, aby se určit tržní podíl?**

To činí celou problematiku složitější, aniž by Komise zjistila jakoukoli konkrétní újmu způsobenou čistě vertikální výměnou informací v rámci duální distribuce. V praxi by to znamenalo, že dodavatel by musel instalovat interní firewall, které by oddělily data jeho vlastních maloobchodních prodejen od dat týkajících se jeho nezávislých maloobchodních aktivit. Obchodní týmy, které rozhodují o cenách ve vlastním prodejním kanálu, by musely být odděleny od týmů, které doporučují maloobchodní ceny nezávislým prodejcům. To nedává moc smysl. Doufáme, že se nám podaří přimět Komisi, aby na to změnila názor. Toto téma doporučujeme dále sledovat.

**Zmínila jste také téma online prodeje. Zdá se, že orgány pro hospodářskou soutěž si uvědomují, že obrovský úspěch elektronického obchodu má některé nezamýšlené důsledky, které vyžadují zásah. Jak vidíte situaci nyní?**

Již probíhá širší debata o síle velkých technologiích firem včetně on-line platforem. Hodně se také diskutuje o regulaci vlastnictví a používání dat. V souvislosti s distribucí však Komise navrhuje řadu změn, které budou mít dopad na elektronický obchod a používání různých on-line nástrojů, jako jsou platformy a internetové vyhledávače nebo reklamní kanály.

Zprvč chce regulovat takzvané „paritní doložky“ mezi konkurenčními platformami, takže jakákoli povinnost neprodávat zboží nebo služby za výhodnějších podmínek pomocí konkurenčních platforem bude vyloučena ze „safe harbour“.

Za druhé plánuje Komise jasně určit, že omezení používání konkrétního e-commerce prodejního kanálu, jako je on-line tržiště, tzv. marketplace, je celkově vyňato bez ohledu na distribuční systém používaný dodavatelem, takže se to

neomezuje pouze na selektivní distribuci.

Zatřetí, požadavek, aby reseller provozoval jeden nebo více kamenných obchodů nebo showroomů a prodával určité množství zboží off-line, bude pravděpodobně vyjmut bez ohledu na použitý distribuční systém, ale za předpokladu, že cílem těchto podmínek není bránit resellerům nebo jejich zákazníkům v „efektivním používání internetu k online prodeji nebo efektivním používání jednoho nebo více online reklamních kanálů“.

Začtvrté, návrh pokynů také upřesňuje, že dvojí stanovování cen – tedy účtování hybridním kupujícím odlišnou cenu v závislosti na tom, zda jsou produkty určeny k prodeji online nebo offline – se bude vztahovat na blokovou výjimku tak dlouho, dokud bude zamýšlena motivovat nebo odměňovat odpovídající úroveň investic do příslušného kanálu. Cenový rozdíl by tedy měl souviset s rozdíly v nákladech, které vznikají maloobchodníkům v jednotlivých kanálech, a neměl by způsobit, že efektivní využívání internetu / online prodeje bude nerentabilní nebo finančně neudržitelné.

Žádáme Komisi, aby definovala, že účtování jiné ceny čistým internetovým prodejcům než prodejcům hybridním nebo kamenným je také zákonné, neboť mezi vnitrostátními orgány pro hospodářskou soutěž existují v tomto bodě rozdíly.

Za páté, návrh pokynů uvádí seznam omezení internetové reklamy, která budou pravděpodobně považována za překážku účinného využívání internetu a jako taková jsou považována za problematická. I když Komise uznává, že zákaz používání jednoho konkrétního on-line reklamního kanálu, jako je nástroj pro porovnávání cen nebo konkrétní vyhledávač, neprojde testem „bránění účinnému využívání internetu“, signalizuje, že na zákaz používání všech nepoužívanějších reklamních služeb nebude nahlíženo vlídně.

V neposlední řadě Komise navrhuje zrušit požadavek, aby kritéria kvality stanovená v souvislosti s internetovým prodejem byla „rovnocenná“ kritériím kladeným na kamenné obchody. Tím Komise konečně uznává, že oba kanály jsou svou povahou odlišné.

**Jakými dalšími způsoby chce Komise dosáhnout toho, aby byla pravidla pružnější?**

Ano, existuje mnoho technických, ale důležitých změn. Krátce ke smlouvám o obchodním zastoupení. Dnes obchodní zástupci, kteří nesou malé komerční riziko, nespádají do pravidel hospodářské soutěže. Jsou chápáni jako rozšíření vlastní organizace dodavatele. Komise nyní navrhuje rozšířit výjimku zastoupení na situace, kdy zástupce dočasně převezme vlastnické právo ke smluvnímu zboží



na „velmi krátkou dobu“, aniž by vznikly jakékoli náklady nebo rizika související s převodem vlastnického práva. To vítáme, ovšem naléháme na Komisi, aby objasnila, co je to „velmi krátká doba“, a vypustila z této formulace „velmi“. Zajímavé je, že Komise také navrhuje umožnit dodavateli jmenovat více než jednoho výhradního distributora na určitém území nebo pro určitou skupinu zákazníků, pokud je dostatečný objem prodeje chránící jejich investice. A navrhuje, aby aktivní omezení prodeje na vybraná území bylo přeneseno i na zákazníky distributorů. Dále bude poprvé povolen zákaz aktivního a pasivního prodeje výhradními distributory na jiná území, kde dodavatel provozuje systém selektivní distribuce. A naopak, oprávněným členům selektivního systému může být zabráněno v aktivním prodeji na území nebo skupině zákazníků, která byla výlučně určena.

Pokud budou přijaty v konečných textech, jsou to všechno vítané změny, díky nimž budou pravidla praktičtější.

**Očekává se, že návrh zákona bude dokončen a přijat v první polovině roku 2022. Mohlo by nové nařízení vstoupit v platnost ještě v letošním roce?**

Očekává se, že nová pravidla vstoupí v platnost dne 1. června 2022, avšak nové nařízení stanoví jednoroční odklad pro hráče na trhu, aby uvedli své stávající distribuční dohody do souladu s novými pravidly.

# BRAUN

## Nenechte se ničím zpomalit. Ani při žehlení.



Světově první nahoru zahnutá plocha 3D FreeGlide je inspirována konstrukcí snowboardu a umožňuje hladké žehlení ve všech směrech. Bez zadržování na oděvech. Dokonce i při žehlení směrem dozadu. 3D FreeGlide technologie je unikátní vlastností většiny řad napařovacích žehliček Braun TexStyle. To však není jediná vlastnost, kterou žehličky Braun TexStyle nabízí. **Objevte klíčová „nej“ napařovacích žehliček Braun.**

### Souhra chytrých technologií pro rychlé a snadné žehlení

Vysoký příkon, silný parní výstup a technologie **3D FreeGlide** vytváří výkonné pomocníky v péči o prádlo, kteří ušetří čas. Napařovací žehličky Braun TexStyle nově nabízí až **3100W příkon a parní ráz až 230 g/min.** Braun nabízí 2 druhy materiálů žehlicích ploch. **EloxalPlus** s výjimečně vysokou kluzností a odolností a u nižších řad odolnou kvalitní plochu **SuperCeramic**. Vybrané modely TexStyle nabízí také technologii **iCare** typickou pro parní generátory Braun CareStyle. Díky této techno-

logii není třeba třídít prádlo dle materiálu, čekat na nahřátí či ochlazení plochy a složitě nastavovat teplotu.



### Vysoká kvalita a dlouhá životnost

Výrobky značky Braun jsou navrženy a vyvíjeny podle německých standardů kvality. Aby byla zaručena



nejvyšší kvalita a spokojenost zákazníků, je každý produkt podroben důkladnému testování, a to od vývojové fáze až do konce sériové výroby.

### Záruka vrácení peněz

60denní záruka vrácení peněz se vztahuje na vybrané řady napařovacích žehliček Braun TexStyle. Jak na to? Zákazník si zakoupí napařovací žehličku Braun TexStyle v období **od 1. 1. 2022 do 31. 12. 2022.** Produkt si **do 14 dní zaregistruje** na webu Braun Household a po dobu **60 dní** ho může z pohodlí domova vyzkoušet. Tato akce platí také pro další kategorie Braun Household jako jsou tyčové a ruční mixéry a parní generátory Braun.



Designed in Germany





## TexStyle 9

### Nejrychlejší žehličky Braun

Unikátní řada TexStyle 9 nabízí nyní ještě výkonnější a rychlejší napařovací žehličky Braun. Kombinace až **3100W** příkonu, **230 g/min** parního rázu a parního výstupu **50 g/min** umožní nejen rychlé nahřátí žehličky, ale také rychlé vyžehlení všech záhybů. Modely této řady nabízí **iCare** technologii bez nutnosti nastavování teploty. Nahoru zahnutá **3D FreeGlide** má žehlicí plochu **EloxalPlus** s vysokou kluzností a odolností proti poškrábání a oxidaci. Modely TexStyle 9 nabízí také objemnou nádržku **330 ml**, **automatické vypnutí** a systém **samočištění**.



## TexStyle 3

### Pro snadné žehlení

Barevná řada TexStyle 3 nabízí širokou nabídku modelů. **Rychlé nahřátí žehličky za 35 s**, vysoký příkon až **2400 W**, parní výstup až **45 g/min** a ráz až **180 g/min** v kombinaci s kvalitní a odolnou žehlicí plochou **SuperCeramic** splní požadavky na dokonalé výsledky žehlení. I tato řada nabízí světově první žehlicí plochu **3D FreeGlide**. Modely nabízejí nádržku o objemu **270 ml**, systém **samočištění** a **přesnou špičku**, která umožní vyžehlit i těžko dostupná místa. **Automatické vypnutí** nabízí řada TexStyle 3 u vybraných modelů.



## TexStyle 7 Pro

### Nejvýkonnější žehličky Braun

Novou inovovanou řadou jsou také modely z řady TexStyle 7 Pro. Tyto modely nově také nabízí vyšší příkon **3100 W** a parní výstup **50 g/min** a ráz až **230 g/min** stejně jako TexStyle 9. Teplotu si nastavíte dle typu žehleného materiálu za pomoci otočného kolečka. I u TexStyle 7 Pro najdete **3D FreeGlide**, **EloxalPlus**, **330ml** nádržku, **automatické vypnutí** a **samočištění**.



## TexStyle 1

### Lehké a rychlé žehlení

Řada TexStyle 1 nabízí **nejlehčí žehličku Braun**. Váha žehličky je pouhý **1 kg**. Stejně jako TexStyle 3 je žehlička díky příkonu **2000 W** připravena k žehlení za pouhých **35 s**. Parní ráz dosáhne až **130 g/min** a parní výstup až **25 g/min**. TexStyle 1 modely nabízí žehlicí plochu **SuperCeramic**, **220 ml** nádržku, **automatické vypnutí\***, samočištění a také dlouhý kabel **1,9 m** pro pohodlné žehlení.

\* Platí u vybraných modelů Braun TexStyle.



## TexStyle 5

### Extra odolné plochy pro dlouhá léta žehlení

Moderní a lehký design řady TexStyle 5 poskytuje všechny vlastnosti kvalitního žehlení. **Otevřená ergonomická rukojeť**, příkon ve výši **2800 W**, parní výstup až **50 g/min** a ráz až **220 g/min** umožňují rychlé a kvalitní žehlení. K tomu přispívá také výjimečně kluzná **EloxalPlus** a kvalitu žehlení zaručí také plocha **SuperCeramic**, která je dostupná u vybraných modelů. Také TexStyle 5 usnadní žehlení díky **3D FreeGlide**, **300ml** nádržce a automatickému vypnutí\*. Nejvyšší model této řady SI 5088 BK nabízí **iCare** technologii bez nastavování teploty.



Objevte více na  
[www.braunhousehold.com](http://www.braunhousehold.com)

## Výsledky trhu jako jízda na horské dráze

Monitoringová společnost GfK nám poskytla výsledky českého trhu technického spotřebního zboží za listopad i prosinec loňského roku. Při pohledu na grafy to může vypadat, že prodej létají v rozmezí pár týdnů nahoru a dolů. Trh je přitom poměrně stabilní. Čísla jsou důsledkem loňských lockdownů a dalších faktorů, které některé sektory výrazně ovlivnily.

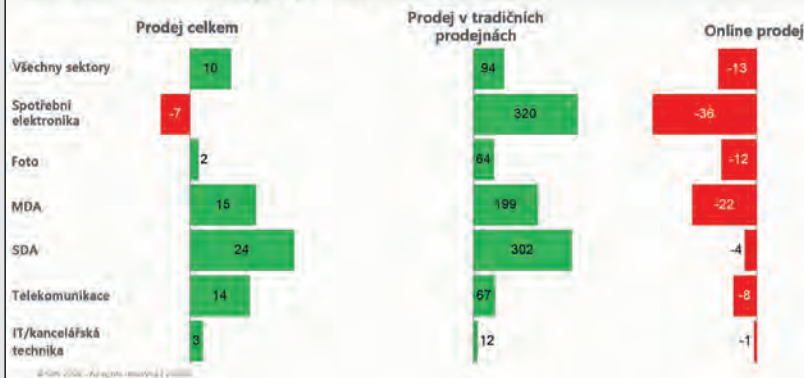
Listopadové posílení tradičních kanálů, které může působit až jako numerická chyba, je pouhým výsledkem toho, že v roce 2020 byly prodejny uzavřeny, zatímco loni ve stejném období už nikoliv. Červená čísla u internetu v kontextu toho nejsou také nijak překvapivá. Prosinec už působí standardněji, protože se v roce 2020 obchody před Vánoci otevřely. Pokles u spotřební elektroniky nadále souvisí s ukončením přechodu na DVB-T2. U mobilních telefonů může jít o důsledek horší dostupnosti některých modelů kvůli nedostatku čipů. Podobné grafy nás ještě čekají v průběhu první poloviny letošního roku. V druhé už budou mít meziroční srovnání větší výpovědní hodnotu, protože se v druhé půlce roku 2021 nic nezavíralo.

### Vývoj trhu technického spotřebního zboží v Česku

Listopad 2021 vs listopad 2020



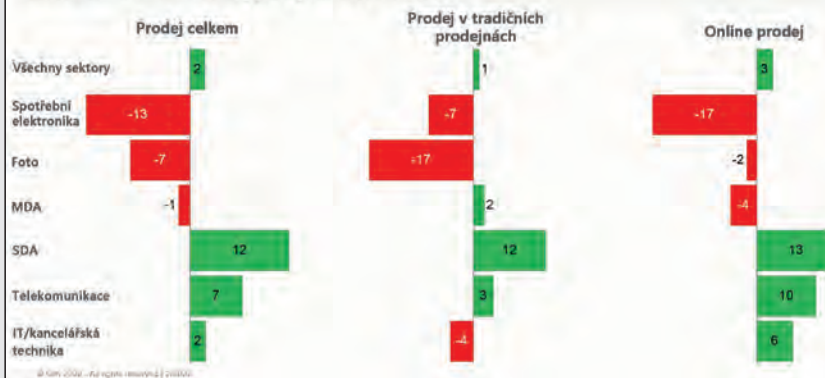
Procentuální srovnání hodnoty prodeje za uvedené období



### Prosinec 2021 vs prosinec 2020



Procentuální srovnání hodnoty prodeje za uvedené období



### Nové „baby“ příslušenství pro napařovač IGGI

Jak účinně dezinfikovat předměty včetně dudlíků, dětských hraček či nádobí a zajistit, aby se pára s vysokou teplotou dostala na celý povrch a ze všech stran dané věci? Není to rozhodně tak jednoduché. Laurastar proto vyvinula nové speciální příslušenství pro napařovač IGGI v podobě uzavřeného boxu, který se doslova nasadí na parní výstup napařovače. Kromě toho chystá Laurastar k uvedení speciální hlavici, která usnadní dezinfekci vnitřku lahví rozličných velikostí a tvarů. Pro více informací a objednávky kontaktujte firmu BaSys CS.



## Parní generátory a napařovače ano

Trendy na trhu jsou už delší dobu poměrně jasně definované. Přestože klasické napařovací žehličky tvoří nadále většinu prodeje, zájem o ně klesá. Naproti tomu o vyspělé parní generátory, žehlicí systémy a zejména napařovače je rostoucí zájem.

V letošním přehledu jsme se zaměřili převážně na parní generátory, ale menší prostor věnujeme i napařovačům, které jsme v časopise komplexněji zpracovali loni na podzim.

### Braun CareStyle 3 Pro IS 3157 BL

- Parní generátor
- 6,8 baru
- Konstantní pára: 125 g/min.
- Parní ráz: 460 g

Koncem loňského roku uvedla značka Braun na trh nové modely parních generátorů ve středním cenovém segmentu. Vedle prezentovaného jsou v nabídce ještě další 2 barevné varianty IS 3132 WH (bílý) a IS 3155 VI (fialový). Z funkcí jmenujme systém iCare s jednoduchým nastavením bezpečné teploty pro všechny typy látek, AntiDrip proti odkapávání vody nebo Easy CalcClean chránící generátor před vodním kamenem. Braun přidává i takzvaný DoubleSteam pro vyšší produkci páry a až 2× rychlejší žehlení. Samozřejmostí je žehlicí plocha 3D FreeGlide se zahnutou zadní stranou, aby se uživatel nezadrhával o zipy a knoflíky při pohybu zpět. Nádržka na vodu má objem 2 l a je vyjímatelná. Příkon: 2 400 W. Délka napájecího kabelu: 1,8 m. Délka přívodní hadice: 1,7 m.



Dostupnost:  
novinka již v prodeji



Dostupnost:  
novinka již v prodeji

### DOMO D07112S

- Parní žehlička s čerpadlem
- 3 bary
- Konstantní pára: 120 g/min.
- Parní ráz: 210 g

Mezi cenově dostupnější řešení patří žehličky s čerpadlem, kde základna neslouží pro tvorbu páry, ale je vlastně takovou velkou nádržkou na vodu. Pára vzniká v samotné žehličce. Značka DOMO má v nabídce jak tyto modely, tak vysoce výkonné parní generátory. Tento model s hladkou keramickou žehlicí plochou je vybaven tradičním otočným termostatem. Lze žehlit jak s párou, tak nasucho. Zařízení nemá žádný odvápnovací systém a výrobce ho doporučuje odvápnovat pomocí octového roztoku. Příkon: 2 200 W. Délka napájecího kabelu: 1,82 m. Délka přívodní hadice: 1,38 m.

### Žehlení na českém trhu dle GfK

V rámci kategorie žehlení jsou sledovány tradiční napařovací žehličky, cestovní žehličky, parní generátory a žehlicí systémy. Celkový objem prodeje v posledních deseti letech se postupně mírně snižoval. Pandemická situace tento trend ještě zvýraznila a v roce 2021 došlo k dvoucifernému propadu trhu. Valnou většinu z prodaných kusů tvoří stále tradiční napařovací žehličky, u nichž roste váha modelů s příkonem 3000 a 3200 W,

kteří dokázaly v meziročním srovnání prodeje navýšit. K poklesu poptávky došlo meziročně i u parních generátorů, nicméně prodej pokročilejších modelů s parním výstupem 150 g/min a více meziročně mírně narostl. Pozitivní trend je u žehlicích systémů a trh žehlení budou samozřejmě také ovlivňovat napařovače oděvů, u nichž zatím nemáme v rámci GfK meziroční srovnání.



**Dostupnost: v prodeji**

### Laurastar Lift Xtra 1980

- Parní generátor
- 3,5 baru
- Pára DMS s teplotou cca 150 °C
- Vědecky ověřená likvidace mikroorganismů

Švýcarská firma Laurastar u svých výrobců neuvádí hodnotu parního výstupu, protože honbu za rekordními čísly tohoto typu považuje spíše za marketing. Místo toho zdůrazňuje, že všechna její zařízení pracují s takzvanou DMS párou neboli suchou jemnou párou, doslova přehřátou párou, jejíž molekuly prochází vlákny, nekondenzují v nich na vodu a s 99,99% účinností navíc likvidují bakterie, viry, roztoče a další mikroorganismy. Tento model uvedla firma na trh v roce 2020, kdy slavila 40 let od svého vzniku. Speciální limitovaná edice ve zlaté barvě může leckoho určitě zaujmout. Žehlicí plocha je velmi tradiční – z broušeného hliníku. Nádržku na vodu lze vyjmout a snadno doplnit. Objem má 1,1 l a lze v ní používat vodní filtry, které chrání generátor před vodním kamenem. Teplota žehlení se nenastavuje. Používá se jedna bezpečná pro všechny typy látek. Díky vysokému parnímu výkonu si poradí i s nepoddajnými materiály. Příkon: 2 200 W. Délka napájecího kabelu: 2,3 m. Délka přívodní hadice: 1,95 m.

### Philips PerfectCare 7000 Series PSG7140/70

- Parní generátor
- 8 barů
- Konstantní pára: 120 g/min.
- Parní ráz: 600 g

Loni na podzim přišla značka Philips s několika novými modely parních generátorů. Do přehledu jsme vybrali model s novou technologií automatického uvolňování páry při pohybu žehličkou. U Philipsu nemůže chybět ani systém OptimalTEMP s jednou bezpečnou teplotou žehlení pro všechny typy látek. Žehličku můžete i ponechat ležet na oblečení a nic se nestane. V popisu produktu nizozemská značka dále zdůrazňuje přítomnost žehlicí plochy SteamGlide Elite, jejíž základ tvoří nerezová ocel s šestivrstvou povrchovou úpravou včetně titanové vrstvy. Deska je díky tomu extra odolná, a přesto velmi kluzná. Nádržka na vodu má objem 1,8 l a je vyjímatelná. Příkon: 2 100 W. Délka napájecího kabelu: 1,65 m. Délka přívodní hadice: 1,7 m.



**Dostupnost:  
novinka již v prodeji**



**Dostupnost: v prodeji**

### Polti La Vaporella XT100C

- Parní generátor
- 7,5 baru
- Konstantní pára: neuvádí
- Parní ráz: 500 g

Nejvyšší model z nabídky italského výrobce, který nadále svou parní techniku produkuje v italském závodě, nabízí 6 programů pro různé typy látek. Nechybí ani univerzální program pro žehlení všech typů textilu při jedné bezpečné teplotě. Polti dále zdůrazňuje přítomnost vysoce kvalitního a výkonného bojleru, na který poskytuje dokonce 10letou záruku. Bojler generuje páru pod tlakem až 7,5 baru. Čerpadlo pracuje s tlakem 15 barů. Chybět nemohou ani bezpečnostní prvky včetně automatického vypnutí či patentovaná technologie No Calc Long Life Boiler, která chrání zařízení před vodním kamenem. Není potřeba provádět žádnou údržbu, protože vnitřní konstrukce brání usazování vápence. Zajímavá je i funkce Steam Pulse pro automatický výdej páry v pravidelných intervalech bez neustálého mačkání tlačítka. Nádržka na vodu s objemem 1,5 l je vyjímatelná. Příkon: 2 350 W. Délka napájecího kabelu: neuvádí. Délka přívodní hadice: neuvádí.

### Tefal Pro Express Vision GV9820E0

- Parní generátor
- 9 barů
- Konstantní pára: 180 g/min.
- Parní ráz: 750 g

V závěru loňského roku představila značka Tefal nové modely vysoce výkonných parních generátorů. Konkrétně tento model přináší navíc novinku v podobě systému Smart LED Vision. Jedná se o světlo instalované do špičky žehličky, které je automaticky aktivováno, když je žehlička ve vodorovné poloze. Uživatel díky němu lépe odhalí všechny záhyby. Současně Tefal sází na extra velký parní výkon, ale nejen na něj. Praktická je i funkce Smart Steam, která aktivuje páru a vypouští ji automaticky, když začnete žehlit, a vypne ji, jakmile dáte žehličku do kolmé polohy. V neposlední řadě pak Tefal zdůrazňuje výrazně nižší hlučnost generátoru. Ve srovnání s předchozí řadou GV92 je 2× tišší. Žehlicí plocha Durilium Airglide Autoclean se sama čistí, má vysokou odolnost a kluznost. Nádržku na vodu lze vyjmout. Má objem 1,2 l. Příkon: 3 000 W. Délka napájecího kabelu: 1,6 m. Délka přívodní hadice: neuvádí.



**Dostupnost:  
novinka již v prodeji**





**Žehlete chytře.**

## S výkonnými parními generátory a napařovači DOMO

BELGICKO-ČESKÁ ZNAČKA SE UŽ MNOHO LET INTENZIVNĚ VĚNUJE TRHU S ŽELICÍ TECHNIKOU. BYLA JEDNOU Z PRVNÍCH, KTERÁ SE VE VĚTŠÍM ZAMĚŘILA NA TEHDY NASTUPUJÍCÍ TREND PARNÍCH GENERÁTORŮ, A CIZÍ JÍ ROZHODNĚ NENÍ ANI SOUČASNÁ VLNA NAPAŘOVAČŮ ODĚVŮ. V SOUČASNOSTI UŽ MÁ DOMO VELMI PESTRÉ PORTFOLIO TĚCHTO VÝROBKŮ. NEUSÍNÁ VŠAK NA VAVŘÍNECH A UVÁDÍ NADÁLE NEMALÉ MNOŽSTVÍ NOVINEK.

### Výkon na prvním místě DOMO DO7110S

Parní generátor s bojlerem v základně pracuje s tlakem až 7,5 baru a zajišťuje vysokou produkci páry, která prochází textilem s vysokou razancí. Konstantní parní výstup činí 160 g/min., což umožňuje žehlit ručníky nebo povlečení ve více vrstvách. Celkově je proces žehlení rychlejší a komfortnější. Jelikož je nádržka na vodu odnímatelná, její doplňování je pohodlnější. Navíc má velký objem 1,8 litru. Výhodou je také odolná keramická žehlicí plocha nebo snadné ovládání s přehledným panelem s kontrolkami. Teplotu lze nastavit mezi 70 až 225 °C.



### Cenově dostupnější řešení DOMO DO7109S

Konstruktivně jednodušší variantu pak tvoří napařovací žehlička s čerpadlem, které zastupuje například i tento model. Pára nevzniká v základně, ale přímo v žehličce



osazené průběžným vysokotlakým generátorem. Připojená stanice funguje jako objemný zásobník vody s čerpadlem kontinuálně zásobujícím žehličku vodou. Objem nádržky u tohoto modelu činí celé 2 litry. Žehlička dosahuje konstantního výstupu páry 120 g/min. a 240 g parního rázu. Co dalšího stojí za zmínku? Například keramická žehlicí plocha, možnost žehlení na sucho či funkce samočištění.

### Jednoduchost a lehkost DOMO DO7108S

Tato parní žehlička s generátorem v kombinaci bílé a světle modré se vyznačuje rychlým nahřátím do dvou minut, tlakem 6 barů a parním rázem 300 g. Konstantní výstup páry dosahuje



140 g/min. I DO7108S je vybaven kvalitní keramickou žehlicí plochou a odnímatelnou nádržkou na vodu, která má objem 1,7 litru. Uživatel tedy snadno a bez přerušení vyžehlí i větší množství prádla.

### Vyhazení oděvů skoro bez práce Ruční napařovač DOMO DO7057S

V segmentu žehlení patří mezi velké prodejní hity posledních let takzvané napařovače, které neslouží k žehlení, ale rychlému vyhlazení pomačkaných oděvů bez použití žehlicího prkna. Pára také efektivně zbavuje látky a čalounění bakterií, roztočů a zápachu. Díky nahřátí za pouhých 25 vteřin je tento napařovač určen k rychlému použití bez jakékoliv přípravy. Stačí do něj jen nalít vodu a zapnout. Nádržka má objem 220 mililitrů a parní výstup je 40 g/min. Hlavice obsahuje keramickou žehlicí plochu se 7 parními otvory.



Firma DOMO má ve své nabídce ještě další modely napařovačů, parních generátorů i klasických napařovačích žehliček. Pro více informací a objednávky kontaktujte české zastoupení společnosti.



### Laurastar IZZI

- Ruční napařovač • 2 000 W
- 150 °C pára

S drobným zpožděním dorazí na trh zajímavá novinka švýcarské firmy Laurastar, která navazuje na povedený model IGGI. Model IZZI přichází jako jeden z nejvýkonnějších napařovačů, protože má stejnou základnu jako již prodávané parní generátory Laurastar s žehličkou. Místo žehličky však obsahuje parní hlavici pro účinné a rychlé napařování. Lze s ním ošetřit nejen textil, ale i předměty a se 100% účinností likvidovat štěnice či roztoče a s 99,999% účinností eliminovat viry, bakterie a plísně. Jak je u Laurastar zvykem, pára má samozřejmě 150 °C. Z přístroje vychází pod rychlostí 104 km/h. IZZI je dodáván se 2 kryty žehlicí plochy napařovací hlavice (textilní a ochranná pro dezinfekci povrchů), ochrannou rukavicí a filtrem proti vodnímu kameni.

**Dostupnost: duben 2022**

### Philips 3000 Series STH3010/70

- Ruční napařovač • 1 000 W
- Konstantní pára: 20 g/min.

V loňském roce uvedl Philips nové modely napařovačů, které svým designem připomínají spíš fén. Podle firmy se lépe drží a snáze se s nimi pracuje. Navíc je lze složit, takže jsou vhodné na cesty. Nádržka na vodu má objem 100 ml a je vyjímatelná. I tento model deklaruje likvidaci 99,9 % bakterií. Po zapnutí mu trvá nahřívání 30 vteřin a napájecí kabel má délku 2 m. Přístroj je dodáván s pouzdem pro uskladnění.



**Dostupnost: v prodeji**



### SteamOne S-Nomad

- Ruční napařovač • 1 600 W
- Konstantní pára: 25 g/min.

Tento ruční napařovač značky SteamOne zahřívá v bojleru vodu až na 150 °C, a to během pouhých 45 vteřin. Teplota páry má až 98 °C. Je osazen systémem bez použití čerpadla a na první pohled zaujme transparentní nádržkou na vodu o objemu 140 ml. Žehlicí plocha je nerezová a u parního výstupu jsou na výběr 2 stupně výkonu. V příslušenství najdete háček pro zavěšení oděvů, který lze snadno připevnit na zrcadlo, a kartáček na nečistoty. Přívodní kabel má délku 3 m.

**Dostupnost: v prodeji**

### Tefal Pure Tex DT9530E1


- Ruční napařovač • 1 700 W
- Konstantní pára: 30 g/min.

Na podzim dorazil na trh nový napařovač Pure Tex od značky Tefal, který je prvním svého druhu – typu 4 v 1. Dezinfikuje, čistí, vyhlazuje záhyby a navíc rozptyluje vůni. Pro poslední jmenovanou funkci stačí nasadit dodávaný nástavec MonParfum, do kterého stačí dát trochu oblíbené vůně nebo parfému. Tefal upozorňuje i na vědecky ověřený 99,99% účinek v likvidaci bakterií, virů a dalších choroboplodných zárodků. Nahřátí přístroje trvá pouhých 15 vteřin. Přístroj lze použít s čistícím nástavcem také pro čištění oblečení od žmolků a vlasů, případně také od prachu. Nádržka na vodu má objem 200 ml a přívodní šňůra délku 2,5 m.

**Dostupnost:  
novinka již v prodeji**







60 dní  
záruka vrácení  
peněz

**BRAUN**

## Vyzkoušejte výrobky Braun z pohodlí domova a bez starostí

Nakupte vybrané produkty Braun v období **od 1. 1. 2022 do 31. 12. 2022**. Zaregistrujte si produkt do **14 dní** od nákupu na webové stránce Braun Household a vyzkoušejte produkt Braun po dobu **60 dní**.

V případě, že nejste s produktem spokojeni, můžete jej do 60 dnů od nákupu vrátit zpět.

Objevte více na [www.braunhousehold.com](http://www.braunhousehold.com).



# BISSELL®



## ŽHAVÉ NOVINKY BISSELL!

### PŘEDSTAVUJE SE I PRVNÍ CROSSWAVE S MOKRÝM A SAMOSTATNÝM SUCHÝM SÁNÍM

Americká firma Bissell si pro letošní rok připravila hned několik novinek, zaměřených především na majitele domácích mazlíčků. Nový multifunkční vysavač CrossWave X7 nebo nová generace tyčových vysavačů ICON TURBO najde ale uplatnění v jakékoliv domácnosti. S vysokou účinností zajistí perfektní výsledky při zachování vysokého uživatelského komfortu.

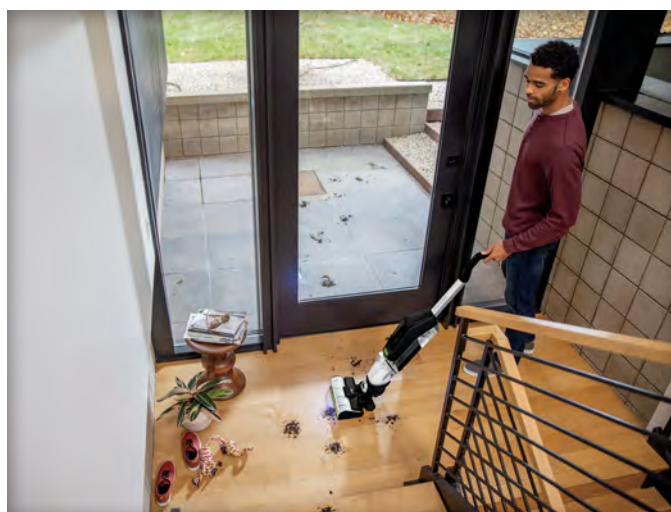
## CrossWave X7

### Poprvé i pro suché vysávání

Produktová řada CrossWave patří mezi nejúspěšnější v dlouhé historii rodinné firmy Bissell. Účinné multifunkční vysavače, se kterými jedním tahem vysáváte, vytíráte a vysoušíte podlahu, oslovily i mnoho českých zákazníků. Lidé po celém světě si ovšem žádali jednu funkci, kterou doposud řada CrossWave nenabízela - samostatné suché sání. Požadavek zákazníků měl jasné důvody. Nechtěli pokaždé používat vodu, a to především na dřevěných podlahách nebo kobercích, žádali si pomocníka, který by perfektně vytíral, zbavil je snadno a rychle rozlitych tekutin v kuchyni, ale současně s ním mohli pouze vysát zvířecí chlupy bez použití vody. A právě pro ně nyní přichází Bissell s touto žhavou novinkou, která bez problému zastoupí klasický tyčový vysavač ve dnech, kdy není potřeba důkladnější úklid.

### Vysoký výkon a bezdrátové provedení

Přestože dokáže tento model CrossWave jako první v historii řady sloužit k tradičnímu suchému sání, jeho vytírací schopnosti nejsou o nic horší. Ba naopak. Novinka je osazena výkonným digitálním motorem dosahujícím až 45 000 otáček za minutu a rotačním kartáčem, který se točí rychlostí 2 000 otáček za minutu. Nadále platí, že se na podlahu aplikuje čistá voda a špína je nasávána do zcela separátní nádoby. Odstranění nečistot včetně skvrn, rozlitych nápojů nebo rozbitých vajec je tedy hračka. Integrovaný 7člankový Li-Ion akumulátor stačí na 30 minut provozu, což je dostatek času pro údržbu podlahových



ploch běžné domácnosti. CrossWave lze přitom používat jak na tvrdých podlahách všech typů včetně parket, tak i na kobercích.

### Samočištění jedním stiskem

Údržba modelu CrossWave X7 je velmi jednoduchá. Stačí ho vložit do dobíjecí základny a stisknout tlačítko, aby sám provedl údržbu svého rotačního kartáče a zbavil ho většiny nečistot včetně vlasů a zvířecích chlupů.

### Bohaté příslušenství

Prezentovaný model je dodáván spolu s náhradním rotačním kartáčem i náhradním filtrem. Nechybí ekologický čisticí prostředek neutralizující pachy zvířat a čisticí kartáček pro důkladnou údržbu přístroje.







## Bissell ICON Turbo 25V

**Nová generace tyčových vysavačů bez namotávání vlasů a chlupů po zvířatech do kartáče**

Kromě revolučního modelu z řady CrossWave přichází také dva tyčové aku vysavače s mimořádnou sací silou a vysokou manévrovatelností. Na výběr jsou dva modely ICON Turbo 25V a ICON Turbo Pet 25V s extra příslušenstvím pro úklid po domácích mazlíčcích a filtrem eliminujícím nepříjemné pachy. Oba používají 400W digitální motor a mají funkci Turbo Boost pro dosažení maximální sací síly. Důležitý je i upravený design podlahové hubice s účinnějším sběrem nečistot podél lišt a v rozích. Jak už je u vysavačů značky Bissell zvykem, rotační kartáč je typu Tangle-Free, takže se na něj nenavíjejí vlasy, zvířecí chlupy ani nitě. Vše končí ve sběrné nádobě. Uživatel díky tomu nemusí složitě stříhat či jinak odstraňovat tyto nečistoty namotané na kartáč. A velmi jednoduché je i vyprazdňování nádoby s oddělením nečistot od filtru. Špíny se tak uživatel vůbec nedotkne. Ať už na kartáči, nebo v nádobě.

Oba nové modely mají 25V Li-Ion baterii a na jedno nabití vydrží v chodu až 50 minut. Při vysokém stupni sání 18 minut a v režimu Turbo Boost pak 5 minut. Model ICON Turbo 25V s kódovým označením 3175N obsahuje v příslušenství vedle podlahové hubice i mini motorizovaný kartáč a kombinovanou LED štěrbinovou hubici s prachovým kartáčem, držák na zeď a nabíječku. ICONPET Turbo 25V 3175D má v balení LED mini motorizovaný kartáč, aby byly zvířecí chlupy lépe vidět, a LED štěrbinovou hubici s prachovým kartáčem. Přidává navíc speciální pachový filtr a flexibilní hadici pro úklid těžko přístupných míst. Uživatel těchto modelů jistě ocení parkovací brzdu, která bezpečně zablokuje kolečka, a vysavač tak stojí samostatně.

Novinky pro své obchody objednávejte u společnosti Orbico, oficiálního českého a slovenského distributora značky Bissell.

[www.bissell.cz](http://www.bissell.cz)

**Distributor: Orbico s.r.o.,** Vinohradská 1597/174, 130 00 Praha 3 Česká republika





## Mainstreamové značky se vrhají do segmentu čističek vzduchu

Čističky vzduchu, ale i odvlhčovače nebo zvlhčovače patřily dlouhé roky mezi poměrně přehlížené kategorie. A to jak ze strany koncových zákazníků, tak výrobců, kteří pochopitelně neměli velké ambice se na statickém trhu angažovat. Přestože se čističky, potažmo další technika pro úpravu vzduchu, začaly probouzet už před pandemií, právě covid a zvýšený zájem o hygienu a zdraví jejich trh rozhýbaly. V důsledku tak od roku 2020 vstoupily do segmentu další značky včetně těch mainstreamových.

### Přibývá konkurentů

Aktuální přehled čističek reflektuje změnu na trhu, kde už nejsou čističky výsadou specializovaných nebo na tento sektor dlouhodobě zaměřených značek. Navíc se tyto produkty hojně vyrábějí v Číně, takže je jakákoliv značka na trhu může snadno nakoupit a zařadit do svého portfolia. S čističkami v posledních dvou letech přišli jak velcí hráči, tak ti menší, jako je například český Concept. Dalšími nováčky jsou Beko, Bissell, Hoover nebo Rowenta. V případě posledních tří jmenovaných se není ani čemu divit, protože všichni tři patří mezi zavedené dodavatele vysavačů a filtrace vzduchu jim rozhodně není cizí.

### Design hraje najednou velkou roli

Ještě před pár lety byly čističky většinou jen béžové „krabice“ ve tvaru kvádra a byly si víceméně dost podobné. Zavedené pořádky narušil před pár lety Electrolux a netrvalo dlouho,

aby se k trendu „designových čističek“ přidali další. Aktuálně jsou vedle klasicky pojatých modelů v nabídkách také varianty s neotřelým vzhledem. Některé připomínají hi-fi techniku, jiné se maskují do nenápadných barev a materiálů, které se velmi dobře integrují do interiéru (kůže, textilní povrch atp.). Nabídka je rázem velmi pestrá a spotřebitelé mohou celkem snadno pořídit řešení, jež nebude v místnosti působit rušivě.

### Zaklínadlo jménem „HEPA H13“

Před pandemií koronaviru měla většina čističek na trhu filtry typu EPA nebo HEPA, jenže nikoliv ty s extra vysokou účinností. Ne že by EPA10 pro běžné potřeby nestačila... Covid každopádně zvýšil tlak na výrobce, aby do svých čističek začali dávat mimořádně efektivní filtry HEPA H13 s účinností 99,95 % u částic od velikosti 0,1 mikronu. Nově uváděné modely mají u naprosté většiny produktů tento filtr nebo jeho ekvivalent.

### Beko ATP 5500N

• HEPA H13 • 100 m<sup>3</sup>/h • Místnost až 12 m<sup>2</sup> • Max. 62 dB(A)

Firma Beko vstoupila na trh čističek vzduchu zkraje loňského roku a uvedla tři modely v konzervativním válcovém designu. Letošní novinky jsou už odváznější. A to jak po stránce designu, tak funkčně. Vzhled novinky ATP 5500N můžete zhodnotit sami. Z funkcí jmenujme dvě poměrně unikátní – čistička má integrovanou bezdrátovou nabíječku pro mobilní telefony (certifikace Qi) a Bluetooth reproduktor, takže si z telefonu nebo jiného zdroje můžete v místnosti pouštět hudbu. A to není vše. Beko přidává ještě zásobník na vonnou esenci a noční světlo, které lze samozřejmě vypnout. Co se týče samotného čištění vzduchu, ten prochází přes vyjímatelný kompozitní filtr složený z HEPA H13, prachového a uhlíkového filtru. Samozřejmou součástí výbavy jsou senzor čistoty vzduchu a ionizátor. Ovládání řeší Beko pomocí dotykového panelu.



**Dostupnost:  
novinka již v prodeji**



## Bissell air320 3002N

- HEPA H13
- 385 m<sup>3</sup>/h
- Místnost až 39 m<sup>2</sup>
- 37–59 dB(A)

Americký specialista na úklidovou techniku v čele s vytírači podlah a tepovači koberců se vydal nově také do kategorie čističek vzduchu. Na český trh s nimi dokonce vstoupil poměrně nedávno, teprve v závěru loňského roku. Podrobně je firma prezentovala v loňském SELLu číslo 7 na straně 8. Všechny zaujmou na první pohled svým netradičním designem, kterým připomínají spíše reproduktory. V interiéru tak nepůsobí rušivě, nýbrž do něho krásně zapadnou. Nejvyšší model je vybavený třístupňovou filtrací včetně HEPA H13, ale i senzorem čistoty vzduchu včetně světelné indikace, displejem nebo automatickým vypnutím podsvětlení v nočních hodinách. Ventilátor má 5 rychlostí chodu. Čističku lze provozovat také v automatickém režimu – rychlost se upravuje podle míry znečištění vzduchu.



**Dostupnost:**  
novinka již v prodeji



## Concept Perfect Smart Air CA3000

- HEPA H13
- 320 m<sup>3</sup>/h
- Místnost až 40 m<sup>2</sup>
- 28–55 dB(A)

Český Concept postupně rozšiřuje své portfolio nejen čističek vzduchu, ale i zvlhčovačů či odvlhčovačů. Tento model zařazený do nabídky v průběhu loňského léta má na rozdíl od zbylých čističek Concept tmavé provedení, přesněji řečeno černé se stříbrnými detaily a rozměrným ovládacím panelem. Řídit jeho chod můžete také z mobilní aplikace, a to odkudkoliv, kde budete připojeni k internetu. Pro konzervativnější uživatele přibaluje firma tradiční dálkový ovladač. Čistička používající 5stupňový filtrační systém disponuje senzorem znečištění vzduchu. Součástí výbavy je navíc ještě ionizátor a UV lampa – oba prvky lze ovládat samostatně a v případě potřeby některý z nich vypnout. Nechybí časovač až na 12 h (v mob. aplikaci bez omezení), 3 nastavení rychlosti ventilátoru a automatický režim s úpravou výkonu podle aktuálního stavu vzduchu v místnosti. Veškeré podsvícení lze na noc vypnout stisknutím tlačítka Sleep.

**Dostupnost: v prodeji**

## Dyson Purifier Cool TP07

- HEPA H13
- 290 m<sup>3</sup>/h
- Místnost až 35 m<sup>2</sup>
- Max. 61,5 dB(A)

Nový model čističky vzduchu Dyson s ikonickým designem, využívající takzvaný Coandův efekt pro zvýšení účinnosti ventilace, zamířil na trh v závěru loňského roku. Dyson nejen tuto novinku podrobněji prezentoval v příloze předchozího vydání SELLu. Čistička dokáže zachytit nejen částice nečistot o velikosti 0,1 mikronu s účinností 99,95 %. A to včetně bakterií nebo NOx. Dyson zdůrazňuje, že nepoužívá pouze filtr HEPA H13, protože to samo o sobě nestačí. Dle standardu HEPA H13 je také utěsněný celý přístroj, čímž je zajištěno, že veškerý vzduch skutečně prochází přes filtr. Pachy zachycuje vrstva aktivního uhlí. Purifier Cool může v létě sloužit také v roli ventilátoru a vzduch umí čistit v režimu „bez průvanu“. Noční režim zase zajistí nejtichší chod a ztlumení jasu displeje. Díky konektivitě lze zařízení ovládat na dálku.



**Dostupnost:**  
novinka již v prodeji

## Electrolux WELL A7 WA71-305DG

• HEPA H13 • 285 m<sup>3</sup>/h • Místnost až 63,7 m<sup>2</sup> • Max. 23–49 dB(A)

Švédský výrobce rozvířil před pár lety vcelku klidné vody trhu čističek vzduchu, když přišel s modely v designu s textilními potahy a koženými prvky. Jeho modely z řady PURE A9 nebyly obyčejnými plastovými „krabicemi“, nýbrž designovými zařízeními, která v interiéru nepůsobila rušivě. Ve stejném duchu se nese nová řada WELL A7, připomínající svým tvarem kufrík nebo reproduktor. Dokonce můžete tyto čističky zavěsit na zeď. Současně se ale snadno přenášejí. Electrolux zdůrazňuje takzvané 360stupňové proudění vzduchu díky nasávání pokrývajícímu okraje předního panelu. Do přehledu jsme zařadili model s 5stupňovou filtrací (účinnost 99,97 % pro částice od 0,3 mikronu), ionizátorem a konektivitou (wi-fi). Schopný je zachytit i těkavé organické látky.



**Dostupnost:**  
novinka již v prodeji



## Hoover H-PURIFIER 700 HHP75CAH011

• HEPA H13 • 330 m<sup>3</sup>/h • Místnost až 110 m<sup>2</sup> • 21–52 dB(A)

Hoover má ve své nabídce několik modelů čističek. Tento model má nadále pozici vlajkové lodi a najdete u něj i funkci zvlhčování vzduchu. Přístroj s poměrně vysokým výkonem používá 3stupňový filtrační systém, jehož součástí je předfiltr, filtr HEPA H13 a uhlíkový filtr. Využit lze i speciální funkce dezinfekce povrchů a předmětů pomocí funkce H-Biotics – vyžaduje koupi speciálního roztoku, který čistička postupně rozptyluje do vzduchu. Kromě toho lze do integrované nádržky nalít i esenciální olej a provonět domácnost – jeden olej je součástí balení. Multisenzorový systém kontroluje stav ovzduší včetně polévatého prachu, plynů, teploty a úrovně vlhkosti. Čistička dokonce zastoupí detektor oxidu uhelnatého. Díky připojení k wi-fi a možnosti ovládání přes aplikaci hOn má uživatel možnost zařízení ovládat a kontrolovat na dálku.

**Dostupnost: v prodeji**

## Panasonic F-VXR90G

• HEPA H13 • 522 m<sup>3</sup>/h • Místnost až 66 m<sup>2</sup> • 18–55 dB(A)

V elegantním černém provedení je dodávána tato čistička japonské značky, která má hned 5 inteligentních snímačů. Na následující straně si můžete přečíst podrobný prezentační článek od Panasonicu, kde jsou všechny hlavní technologie a přednosti (nejen) tohoto modelu popsány. My zde zdůrazníme pouze několik klíčových prvků. Jedním je technologie nanoe, která vypouští miliardy nabitých částic do vzduchu – ty potom velmi účinně likvidují v celé místnosti bakterie a viry, ale i pachy a různé alergeny. Čistička také reaguje na stav ovzduší, a to do té míry, že pokud detekuje větší množství prachu, který se drží spíše při zemi, pootevře ve spodní části otvor, aby prach ještě účinněji filtrovala. A v neposlední řadě je zásadním prvkem čidlo pohybu – pozná přítomnost člověk a a optimalizuje na základě toho svůj chod.



**Dostupnost: v prodeji**





Rohnsen R-9700 Pure Air Wi-Fi

# Rohnsen®

## SPECIALISTA NA ČISTIČKY VZDUCHU

**ZNAČKA ROHNSON SE UŽ NĚKOLIK LET INTENZIVNĚ VĚNUJE SEGMENTU ČISTIČEK VZDUCHU, ODVLHČOVAČŮ A ZVLHČOVAČŮ. DO SVĚHO PORTFOLIA KAŽDÝ ROK ZAŘAZUJE SPOUSTU NOVINEK, ALE SOUČASNĚ NADÁLE DODÁVÁ OSVĚDČENÉ A ZÁKAZNÍKY VELMI POZITIVNĚ HODNOCENÉ MODELY. NYNÍ JSOU V PRODEJI ZA JEŠTĚ VÝHODNĚJŠÍ CENY NEŽ KDYKOLIV V MINULOSTI**

### Ovládejte čištění vzduchu z displeje svého mobilu

Čistička vzduchu Rohnsen R-9700 Pure Air Wi-Fi

Stačí stáhnout aplikaci Rohnsen a můžete čističku R-9700 nastavovat, monitorovat, zapínat nebo vypínat na dálku, abyste měli doma vždy dokonale čistý vzduch. Odstraňuje polévatý prach, formaldehyd a jiné toxické látky. Efektivně likviduje bakterie, mikroby, roztoče, pyly, alergeny a jiné škodlivé látky, které nás běžně obklopují. Zlepšuje dýchání a čistí ovzduší od škodlivých původců nemocí. Pomocí 7stupňové filtrace zvládne čistit až 320 m<sup>3</sup> vzduchu za hodinu a odstranit z něj až 99,9 % částic menších než 2,5 mikronu. Používat ji můžete i v noci, protože v tichém režimu vydává hluk pouze 29 dB(A), navíc se vypne podsvícení panelu. Součástí výbavy jsou dokonce UV lampy a ionizátor.

O situaci v místnosti vás informuje čistička v reálném čase na barevném displeji. Když svítí zeleně, je vzduch skutečně čistý. Pokud oranžově, hovoříme o středním znečištění. Červená pak indikuje vysokou úroveň znečištění.

### Nejprodávanejší čistička Rohnsen

Rohnsen R-9600 Pure Air

V prodeji samozřejmě zůstává také tento model, na němž Rohnsen vystavěl svůj pokračující úspěch v segmentu čištění vzduchu. Čím si R-9600 Pure Air získala nespočet spokojených uživatelů? Například tím, že má vysoký výkon 320 m<sup>3</sup>/h, používá

7stupňový filtrační systém, nabízí tichý noční režim, nepostrádá přehledný podsvícený ovládací panel s dotykovými plochami a lze u ní nastavit automatické vypnutí až na 12 hodin dopředu. Samozřejmě je senzor čistoty vzduchu.



### Čištění i zvlhčování v jednom

Rohnsen R-9550 Hybrid

Poslední prezentovaný výrobek kombinuje čističku a zvlhčovač, který oceníte především v zimních měsících. Samozřejmě lze funkci zvlhčování vypnout a používat zařízení pouze k běžnému čištění vzduchu. Počítat můžete s výkonem 220 m<sup>3</sup>/h a 6stupňovou filtrace, která se skládá ze 4 pevných filtrů, UV lampy a ionizátoru. R-9550 na svém přehledném displeji zobrazuje jak kvalitu vzduchu díky integrovanému senzoru, tak úroveň vlhkosti.



[www.rohnsen.cz](http://www.rohnsen.cz)

## Philips 3000i AC3059

- HEPA H13 ekvivalent
- 520 m<sup>3</sup>/h
- Místnost až 62 m<sup>2</sup>
- 15–56 dB(A)

Koncem loňského roku uvedl nizozemský Philips na trh několik nových čističek vzduchu. Jednou z nich je i tento model. Philips v čističce používá filtr nazvaný NanoProtect s účinností 99,97 % pro částice 0,003 mikronu. To je 800× menší velikost, než jakou mají částice PM2,5, na které se většinou deklaruje účinnost čističek. Účinnost filtru je minimálně na úrovni HEPA H13 nebo vyšší. Filtr odstraňuje díky uhlíkové vrstvě také plyny a těkavé látky, jako například benzen. Používat můžete čističku v automatickém režimu, v němž je její výkon optimalizován na základě senzoru čistoty vzduchu. V nočním režimu se sníží chod ventilátoru a vypne podsvícení. Případně má uživatel k dispozici ještě 2 stupně rychlosti ventilátoru a režim Turbo pro kontinuální maximální chod. Ovládání čističky je možné i na dálku z chytrého telefonu.



**Dostupnost: v prodeji**



## Rohnson R-9650 PURE AIR Wi-Fi

- HEPA H13
- 450 m<sup>3</sup>/h
- Místnost až 80 m<sup>2</sup>
- 25–48 dB(A)

Během loňského podzimu představila značka Rohnson další model čističky vzduchu. Rohnson se přitom v posledních letech etabloval na zdejším trhu jako jedna z hlavních sil, pokud jde o segment „úpravy vzduchu“. Velmi silné portfolio i prodejní výsledky má také v kategorii odvlhčovačů a zvlhčovačů. Konkrétně tato čistička vybavená konektivitou a funkcí ovládání na dálku z chytrého telefonu používá 4 filtry (předfiltr, prachový, HEPA H13 a uhlíkový). Přidává ještě ionizátor a UV-C sterilizační lampu. Laserový senzor měří kvalitu protékajícího vzduchu a upravuje rychlost chodu. Čistička má 3 rychlosti ventilátoru. V nočním režimu sníží svou hlučnost na minimálních 25 dB(A) a vypne podsvícení displeje.

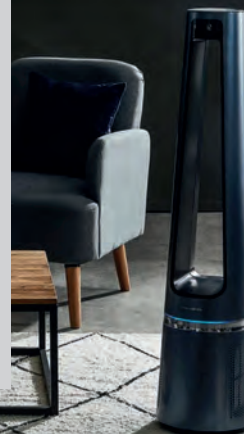
**Dostupnost:  
novinka již v prodeji**

## Rowenta ECLIPSE 2V1 QU5030F0

- HEPA H13 ekvivalent
- 120 m<sup>3</sup>/h
- Místnost až 48 m<sup>2</sup>
- 32 48 dB(A)

Loni na jaře představila značka Rowenta nové modely čističek vzduchu řady Eclipse, které mohou sloužit nejen k čištění vzduchu, ale i obyčejné ventilaci. Leckoho určitě zaujmou svým „bezlopatkovým“ designem, který u ventilátorů nadále není běžný a zatím ho nabízela primárně pouze firma Dyson. Model Rowenta nabízí 12 rychlostí chodu a filtraci vzduchu na úrovni HEPA H13 s účinností 99,95 % pro částice do velikosti 0,1 mikronu. Oscilaci lze nastavit v úhlech 30°, 60° a 120°. Chod pak můžete naprogramovat až na 12 hodin dopředu. Součástí výbavy je také integrované relaxační osvětlení, které lze vypnout.

**Dostupnost: v prodeji**





# S8+

## Robotický vysavač



| Vibrační mop pro účinnější vytírání | Laserová navigace Navi Polaris 3.0 | Víceúrovňové mapování, plánování úklidu na míru, virtuální stěny přes aplikaci, zakázané zóny | Elektronická nádrž na vodu, regulace 3 rychlostí toku vody | Baterie 5 200 mAh, až 180 min. úklidu | BLDC motor s vysokou sací silou 4 000 Pa | Plovoucí kartáč i na nerovné povrchy | Funkce elektrolýzy vody, Funkce sterilizace | Komfortní provoz díky dobíjecí stanici se samočisticím systémem

**Inovativní design dvoukanalového vzduchovodu o sacím výkonu 19 000 Pa spustí sběrný proces a během 9 vteřin vysaje veškeré smetí z nádoby na prach uvnitř vysavače.**

Chytré vyprazdňování nádoby na smetí uvnitř vysavače zabraňuje sekundárnímu znečištění




**K+B** PROGRES

Oficiálním dovozcem robotických vysavačů Midea do ČR a SR je společnost K+B Progres a.s.

<http://b2b.k-b.cz/>





**V příštím čísle SELL:**  
Za měsíc se v časopisu  
budeme věnovat  
tématu chladicí  
techniky, konkrétně  
„kombinacím“  
s mrazákem dole.  
Prostor poskytneme  
i kávovarům a přístrojům  
z kategorie osobní péče.



# LAURASTAR<sup>®</sup>

## D|M Steam POWER

BEAUTIFY AND PURIFY  
YOUR LIFE



IZZI

**D|M S Dry Microfine Steam Technology**



**100% HYGIENICKÁ**

**až 150 °C**

**104 KM/H**

Likviduje až 99,999 % virů, bakterií a roztočů za méně než 5 vteřin bez použití jakýchkoliv chemických prostředků\*. Určen je k ošetření jak textilních látek, tak rozličných předmětů od matrací, sedaček až po klíče, peněženky nebo dětské hračky.

\*Potvrzeno nezávislými laboratořemi

 SWISS ENGINEERING | DESIGN

*jura*®

„Čerstvě  
namletá,  
nikoli  
z kapsle.“

*Roger Federer*

Roger Federer  
Největší tenisový šampion  
všech dob



JURA E4  
Očekávejte v březnu 2022

[www.jura.com](http://www.jura.com)